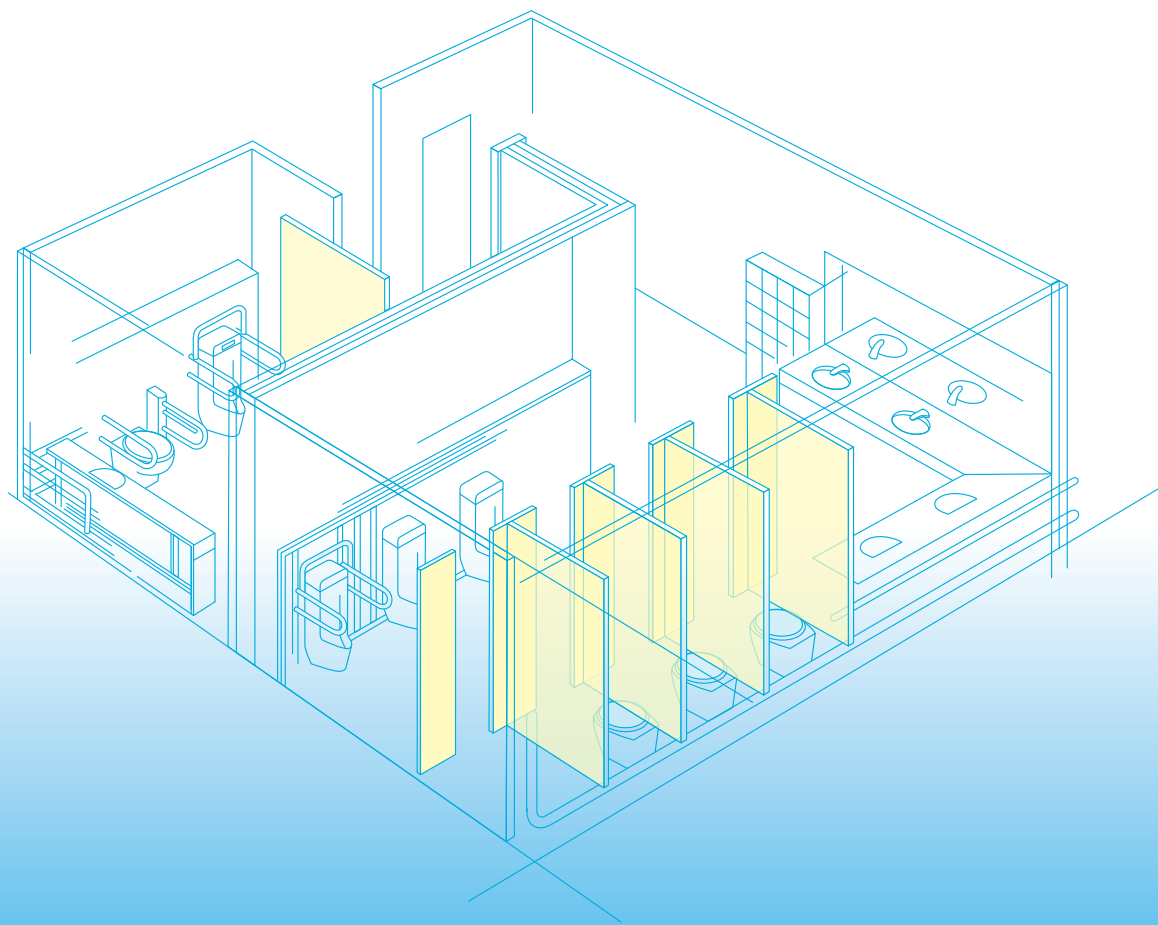


# TOILET

## PRODUCTS CATALOG

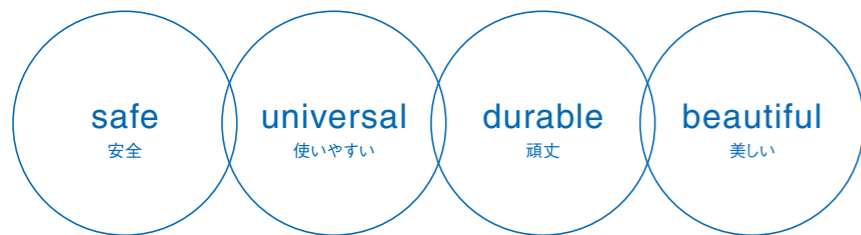
トイレプロダクツカタログ



# Toilet 4 Promises

## コマニートイレ 4つの約束

トイレなしでは生活は成り立ちません。家庭、駅、学校、オフィス、病院などのいろいろなシーンで不可欠です。その大切な空間を、たくさんの方がもっと機能的でもっと快適に利用できるように、コマニーは“4つの約束”をします。



- safe** 安全  
身体に安心であること  
ホルムアルデヒドは健康障害をもたらします。その放散量のいちばん少ない素材を採用することで、身体に安心なトイレを実現します。
- universal** 使いやすいこと  
安心・安全への配慮や身体機能が低下した場合などを考慮して、使いやすさを追求しました。幼児から高齢者まで誰にでもムリなく使えるトイレにします。
- durable** 頑丈であること  
トイレは日々たくさんの方が利用するので、老朽化も早くなります。いつまでもこちよく利用していただくために、頑丈なトイレをご用意しています。
- beautiful** 美しくあること  
リラックスできる空間をつくるためには、清潔で美しくあることが大切です。素材感・シャープな質感などディテールにもこだわったトイレにします。



## コンテンツ

シーンやニーズにいちばんあったアイテムをセレクトできます。

05

### CB Basic series

07

多彩な表面材とエッジを用途に応じて組み合わせることができます。  
多様な空間に最適な仕様をご用意します。

|         |   |    |
|---------|---|----|
| CB-AR   | アルミアルエッジ / シンプルなアルミ製。しなやかなアールを描いたエッジです。     | 09 |
| CB-ARSE | アルミアルスタイルエッジ / ARのエッジや笠木をカラーコーディネートできます。    | 10 |
| CB-ACR  | アルミカラーアルエッジ / パネルとエッジを同色にすると意匠性がますます高くなります。 | 11 |
| CB-SR   | ステンレスアルエッジ / ステンレス製のエッジは、パネル表面材のアクセントになります。 | 12 |
| CB-WR   | ウッドアルエッジ / 木の特性をエッジに活かしたブースは、やすらぎをあたえます。    | 13 |

|             |  |    |
|-------------|--|----|
| Accessories |  | 14 |
|-------------|--|----|

### CB for Office

15

オフィスワーカーにとって、トイレ空間は大切な場所です。癒される空間であったり、お客様をおもてなしする場でもあります。  
オフィスだけでなく、空港やショッピングセンターなどで上質な空間を提供したい場合にもおすすめです。

|       |   |    |
|-------|---|----|
| CB-GS | グレードエス / ソリッド&シャープなデザインが別格の気品を漂わせます。        | 16 |
| CB-VW | ウッドコ / 限りなく木に近い質感を持ち、環境にもやさしいシート貼タイプです。     | 17 |
| CB-VT | シート貼タイプ / エッジレスのなめらかなフォルムで、多彩なブースデザインが可能です。 | 18 |

### CB for School

19

子どもたちが過ごす学校や幼稚園では、健康や安全にとりわけ配慮することが必要です。  
耐久性・耐衝撃性、指はさみ防止など細部まで工夫を凝らしたトイレブースをご用意しました。

|      |  |    |
|------|--|----|
| CB-K | 堅牢仕様パネル / 高耐久タイプ。多くの人が利用する場所に最適なパネルです。       | 20 |
| CB-A | エンゼルブース / どうぶつ柄、指はさみ防止仕様など、子どもがよるこぶ安全なトイレです。 | 21 |

### CB for Public / CB for Environment

23

環境や操作性、それぞれにこだわった、みんなにやさしいトイレブースです。  
様々な人が利用する、公共施設・商業施設などにおすすめです。

|         |   |    |
|---------|---|----|
| CB-RESQ | レスク / 地下鉄の駅に最適。オール不燃材構成のトイレブースです。               | 24 |
| CB-S    | ソリッドパネル / 湿式のトイレに適した耐水性に優れたトイレブースです。            | 25 |
| SHB     | シャワーブース / 耐水、耐蝕、耐久性に優れ、カラーバリエーションが豊富なシャワーブースです。 | 26 |

### Universal design

|              |   |    |
|--------------|---|----|
| Dear-d       | ディアード / ユニバーサルデザインを研究した、誰もが使いやすい折り戸です。              | 27 |
| バリアフリートイレブース | バリアフリートイレブース / さまざまな設置条件に対応。柔軟性の高いバリアフリードアを採用しています。 | 29 |

### Well-being

|          |   |    |
|----------|---|----|
| CB-FSCAR | クリーンブースAR FSC認証 / パネル構成木材にFSC®認証材を使用したトイレブースです。 | 30 |
| CB-HBAR  | 抗菌・抗ウイルストイレブース / 安心して過ごすための新しい価値を備えたトイレブース。     | 32 |
| CB-HBACR | 抗菌・抗ウイルストイレブース / 安心を確保し細部にもこだわったワンランク上のトイレブース。  | 32 |

|                     |  |    |
|---------------------|--|----|
| Color variation     |  | 33 |
| Parts and hardwares |  | 35 |
| Toilet interior     |  | 37 |
| Accessories         |  | 38 |

# コマニーはここまで『安心・安全』にこだわりました。



## 非常時外開き仕様 【特許取得済】

ドアが内開きの場合、利用者がブース内で倒れるなどの異常事態にも迅速な救助が可能です。弊社オリジナル可動式エッジはのぞき見も防止でき、安心と安全を両立します。ロックは、「ワンアクションロック」と「ツーアクションロック」の2つよりお選びいただけます。

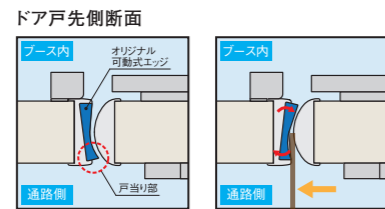
■対応商品:CB-AR, CB-ARSE, CB-ACR, CB-K, CB-FSCAR, CB-HBAR, CB-HBACR



のぞき見防止に効果的!!

不特定多数が使用する公共施設にも安心!

ドアのすき間を開けようとしても弊社オリジナル可動式エッジが動き、外からの視線を遮ることができます。



## ■ワンアクションロック (LB-614C)

専用キーだけではなく、コインでも解錠が可能。表示窓が大きく、手になじみやすいデザイン。非常解錠付ロックの1操作のみでの開閉が可能です。



ワンアクションロックについて

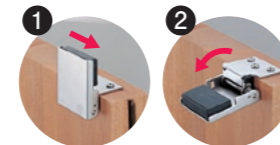
## ■ツーアクションロック (ILS5)

非常解錠付ロックと非常解戸当りの2操作にて機能します。



ツーアクションロックについて

### スタンドタイプ仕様



### フルパネル仕様



外側から指一本で簡単に倒せます。



## キッズデザイン受賞商品

2015年に、NPOキッズデザイン協議会 主催の「キッズデザイン賞」を受賞いたしました。キッズデザイン賞とは「子どもたちの安全・安心に貢献するデザイン」等のミッションを実現し、普及するための顕彰制度です。

## 園児用トイレブース「エンゼルブース」



→詳しくはP21をご覧ください。

## 小学生用トイレブース (CB-AR, CB-ARSEにて対応)

### 安全カバー

ケガをしないようにドアエッジ角部に樹脂製の安全カバーを取り付けています。



### Rコーナー

ブースの角そのものが丸い大型のRコーナーです。(R=25)



### 指はさみ防止機構

開閉時のすき間が小さく一定のため、指をはさむ危険性を未然に防ぐことができます。→詳しくはP14をご覧ください。



### 非常時外開き仕様

→詳しくは上部をご覧ください。

## やさしいロック

ロック設置の高さは約970mm。利用者が成人の場合、身長が150~180cmとなり、扉に近づくと、表示窓の見える面積は実質小さくなっていきます。当社のロックは、表示窓の上面をカットし、有効視認面積を拡大。遠くからの視認性もさらに向上します。機能性と操作性にすぐれた利用者しやすいロックです。

### 【ロック】



内開き用ロック ILS5 (非常解錠付)



樹脂カバー付外開きドア用ロック OLS5C (非常解錠付)

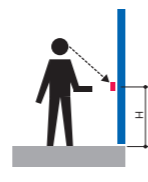
### 【表示窓】

識別性の高い表示色で、ユニバーサルデザインに適しています。



LOCK

OPEN



## 緩み止め機構

扉開閉時の振動によるパネルの傾きを防いでいるので、長くお使いいただけます。



# コマニーはトイレ空間で『Well-being』を目指しています。

## CB-HBAR / CB-HBACR 抗菌・抗ウイルストイレブース

手に触れる箇所すべてを抗菌・抗ウイルスコーティング。多くの人が使う場所だからこそ、「安心」というより一層の価値を。



※SIAAは抗菌・抗ウイルス性能の認証を取得しています。

### 試験実証済

天然ミネラル100%の安心・安全な液体を使用



■CB-HBAR(イメージ)



■CB-HBACR(イメージ)

## CB-FSCAR FSC® 認証材を使用した業界初のトイレブース

世界的な環境変化は大きな社会問題となっており、近年ではSDGsなど、持続可能な環境づくりへの意識が以前にも増して大きな注目を集めています。

※取扱営業所については、お問い合わせください。



持続可能な環境づくりに貢献するため、コマニーグループは2020年7月にFSC® 認証を取得いたしました。



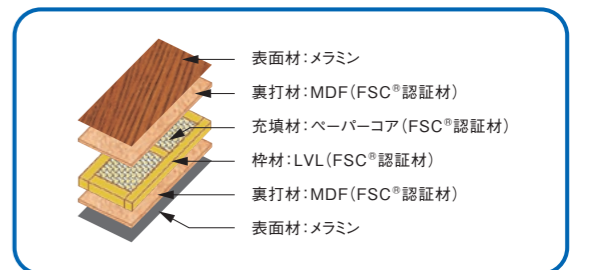
事業に対する取り組みについて



■CB-FSCAR(イメージ)

## FSC® 認証

Forest Stewardship Council® (森林管理協議会)の略で、限りある森林資源を将来にわたって使い続けられるよう適切に管理・調達された林産物に対する国際森林認証制度。



当社提供商品による価値創造を通じて1億人のWell-beingの向上に貢献します。

# 商品ラインナップ

シーンやニーズにいちばんあったアイテムをセレクトできます。

## 仕様一覧表

|          | Basic                         |                            |                            |  |                       | Office                    |                |                           |
|----------|-------------------------------|----------------------------|----------------------------|--|-----------------------|---------------------------|----------------|---------------------------|
|          | CB-AR                         | CB-ARSE                    | CB-ACR                     | CB-SR  | CB-WR                 | CB-GS                     | CB-VW          | CB-VT                     |
| エッジスタイル  | 中心吊<br>アルミ製<br>アール形状エッジ       | 中心吊<br>アルミ製<br>カラーアール形状エッジ | 中心吊<br>アルミ製<br>カラーアール形状エッジ | 中心吊<br>ステンレス製<br>アール形状エッジ                    | 中心吊<br>木製<br>アール形状エッジ | 中心吊<br>表面一体仕上げ<br>(エッジレス) | 中心吊<br>シート貼仕上げ | 中心吊<br>シート貼仕上げ<br>(エッジレス) |
| パネル厚     | 40mm                          | 40mm                       | 40mm                       | 40mm   | 40mm                  | 40mm                      | 40mm           | 40mm                      |
| 表面材      | メラミン<br>オレフィンシート<br>メラミン不燃化粧板 | メラミン                       | メラミン<br>オレフィンシート           | メラミン<br>オレフィンシート<br>メラミン不燃化粧板<br>メラミン/パーティクル | メラミン                  | スチール                      | オレフィンシート       | 現地シート貼                    |
| 笠木       | アルミ<br>ステンレス                  | アルミ(塗装仕上げ)                 | アルミ(塗装仕上げ)<br>ステンレス        | ステンレス<br>アルミ                                 | アルミ<br>ステンレス          | スチール(塗装仕上げ)               | ステンレス<br>アルミ   | アルミ<br>ステンレス              |
| 脚部       | 巾木<br>脚金物                     | 巾木<br>脚金物                  | 巾木<br>脚金物                  | 巾木<br>脚金物                                    | 巾木                    | 巾木                        | 巾木             | 巾木                        |
| 非常時外開き仕様 | 非常時外開き                        | 非常時外開き                     | 非常時外開き                     |  |                       |                           |                |                           |
| その他の機能   |                               |                            |                            |  |                       |                           |                |                           |

※価格・納期についてはお問い合わせください。

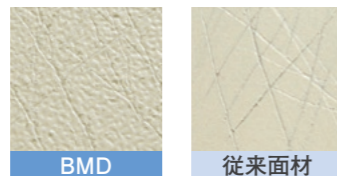
## メラミン化粧板パネル BMD

表面に凹凸のあるエンボス仕上げのオリジナルメラミン。

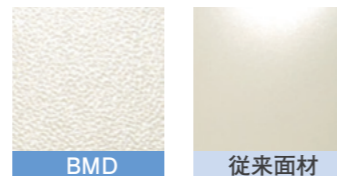
### BMDの特長

- 傷が目立ちにくい
- 光沢を抑えたマットな質感
- 指紋などの汚れが目立ちにくい  
※色により差があります

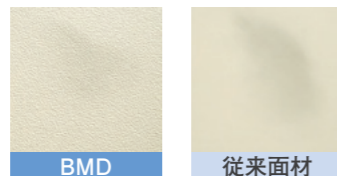
### ●傷が目立ちにくい



### ●光の照り返しを抑制



### ●汚れが目立ちにくい



|          | School       |                         | Public / Environment |                   |                    |                             |                               |                              | エッジスタイル  |
|----------|--------------|-------------------------|----------------------|-------------------|--------------------|-----------------------------|-------------------------------|------------------------------|----------|
|          | CB-K         | CB-A <small>キッズ</small> | CB-RESQ              | CB-S              | SHB                | CB-FSCAR <small>FSC</small> | CB-HBAR <small>SIAA</small>   | CB-HBACR <small>SIAA</small> |          |
| エッジスタイル  | 中心吊          | 丁番吊                     | 中心吊                  | 丁番吊               | 中心吊<br>(ドアパネルタイプ)  | 中心吊                         | 中心吊                           | 中心吊                          | エッジスタイル  |
| パネル厚     | 40mm         | 40mm<br>(ドア20mm)        | 40mm                 | 13mm<br>16mm      | 40mm<br>(ドアパネルタイプ) | 40mm                        | 40mm                          | 40mm                         | パネル厚     |
| 表面材      | メラミン/パーティクル  | メラミン                    | メラミン<br>メラミン不燃化粧板    | メラミン<br>メラミン不燃化粧板 | メラミン               | メラミン(BMA)                   | メラミン<br>オレフィンシート<br>メラミン不燃化粧板 | メラミン<br>オレフィンシート             | 表面材      |
| 笠木       | アルミ<br>ステンレス |                         | アルミ                  | アルミ               | アルミ                | アルミ<br>ステンレス                | アルミ<br>ステンレス                  | アルミ(塗装仕上げ)<br>ステンレス          | 笠木       |
| 脚部       | 巾木<br>脚金物    | 巾木<br>脚金物               | 巾木                   | 巾木<br>脚金物         | 巾木<br>脚金物          | 巾木<br>脚金物                   | 巾木<br>脚金物                     | 巾木<br>脚金物                    | 脚部       |
| 非常時外開き仕様 | 非常時外開き       |                         |                      |                   |                    | 非常時外開き                      | 非常時外開き                        | 非常時外開き                       | 非常時外開き仕様 |
| その他の機能   |              |                         |                      |                   |                    | 抗菌・抗ウイルス<br>コーティング          | 抗菌・抗ウイルス<br>コーティング            |                              | その他の機能   |

キッズ キッズデザイン受賞商品 FSC FSC認定商品 ※地域限定 SIAA SIAA認定商品

## 脚部スタイル

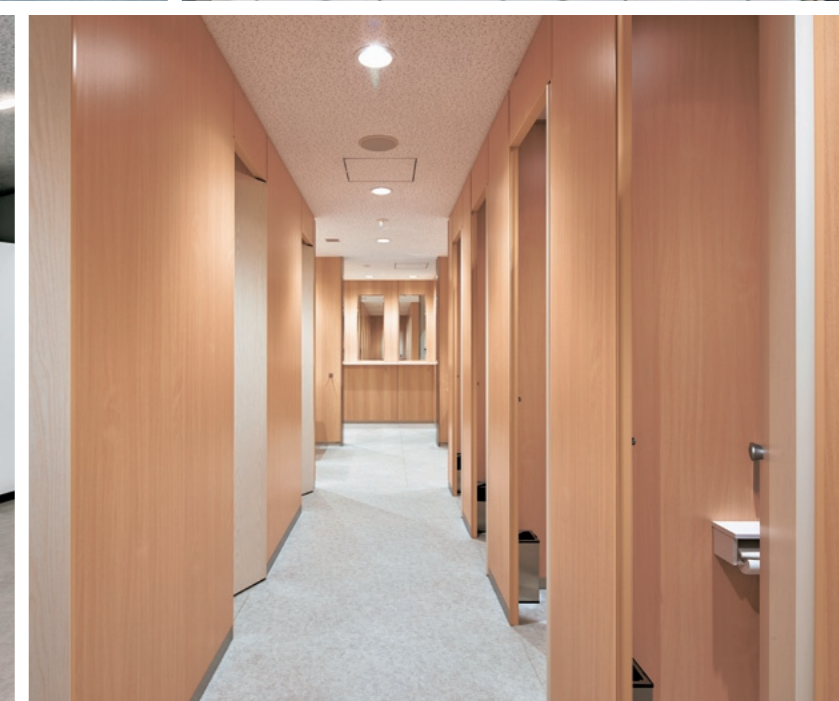
### 巾木(ステンレス)タイプ



### 脚金物(ステンレス)タイプ



- エッジの下端に安全カバーを取り付けています。
- 写真はCB-ARです。



# CB Basic series

用途や場所を選ばず、使える。  
ベーシックシリーズは、だから頼もしい。

いろいろなシーンに、すっと溶けこむベーシックなデザイン。  
ただ単に“基本に忠実”という意味でのベーシックではなく、  
それぞれのアイテムがシンプルな美しさを主張しているのも特長です。



CB-AR

# アルミアールエッジ

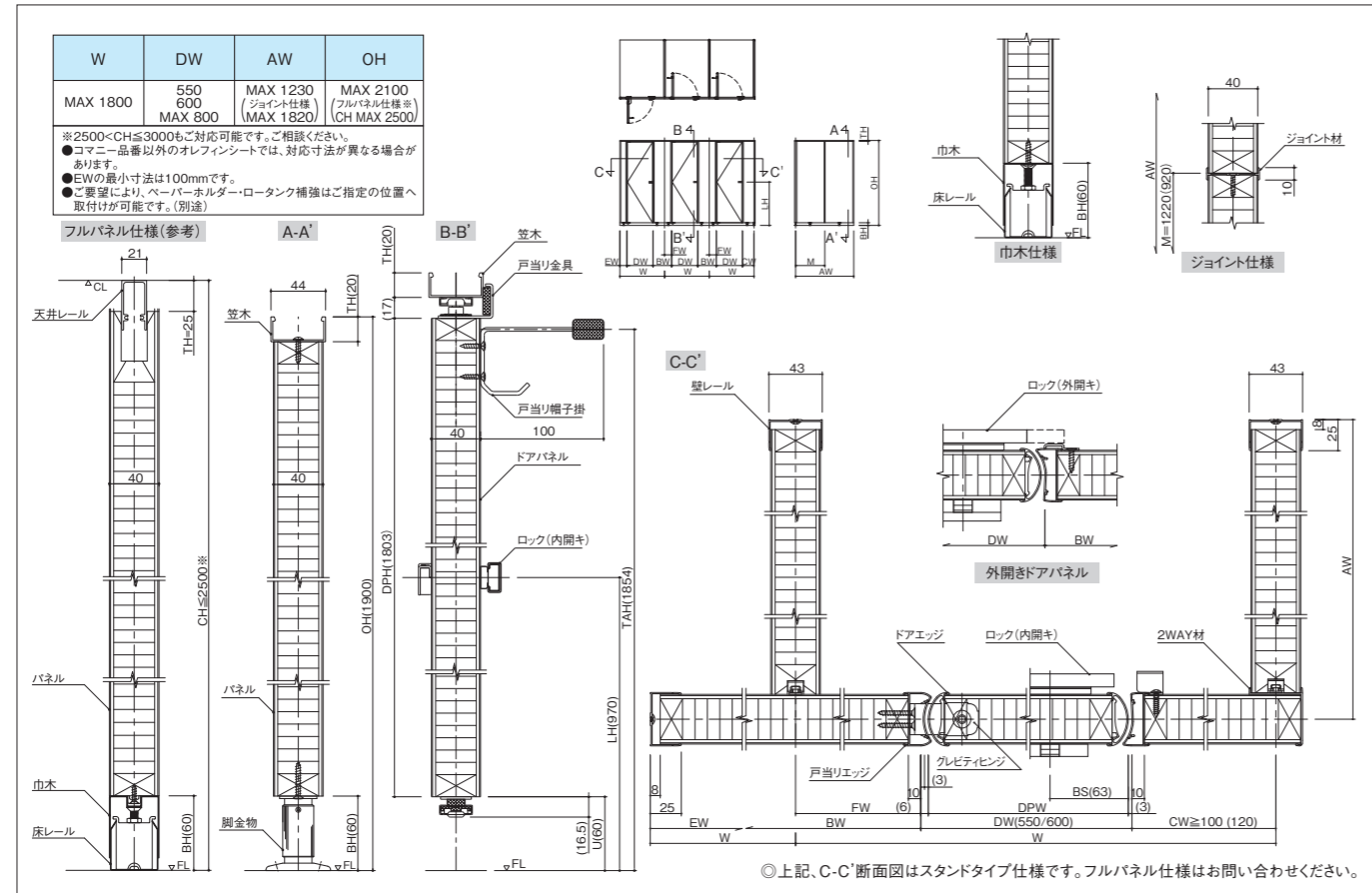
あらゆる場所に適用するベーシックタイプ。  
アルミ製でシンプルなデザインです。

エッジの取り付けビスを隠したすっきりとしたベーシックなデザイン。外観は非常にシンプルに仕上がりますので、さまざまな場所に溶けこみます。美しいアールを描くアルミ製エッジは、シンプルな外観のさりげないアクセントです。



### ■材料一覧表

|                         |                                   |
|-------------------------|-----------------------------------|
| 表面材                     | 高圧メラミン樹脂化粧板<br>オレフィンシート貼面材 t2.7mm |
| 枠材                      | 木製                                |
| 充填材                     | ペーパーコア                            |
| エッジ                     | アルミニウム押出形材 アルマイトクリア仕上げ            |
| 2WAY材、ジョイント材<br>笠木・壁レール | アルミニウム押出形材 アルマイトクリア仕上げ            |
| グレビティヒンジ                | ステンレス製                            |
| ロック                     | (P35の全物一覧表をご覧ください)                |
| 巾木(脚金物)                 |                                   |



CB-ARSE

# アルミアールスタイルエッジ

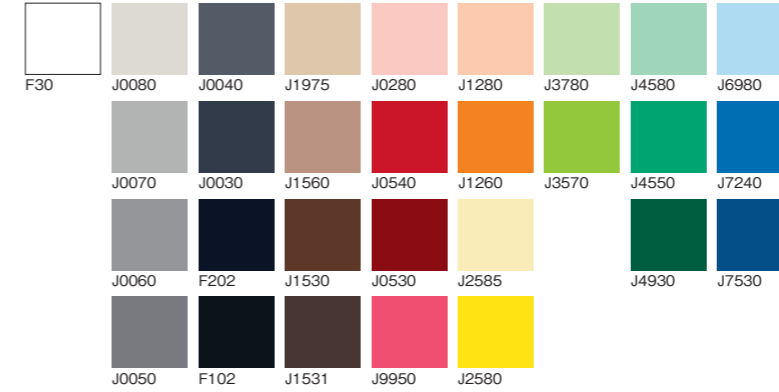
CB-ARのエッジや笠木の色を多彩なアクセントカラーで、パネルカラーとコーディネートできます。

ベーシックタイプCB-ARのエッジや笠木の色を、多彩なアクセントカラーからお選びいただけます。フロアや建屋ごとにカラーを変えるなど、用途に合わせたトイレ空間を演出できます。

### ■材料一覧表

|                         |                       |
|-------------------------|-----------------------|
| 表面材                     | 高圧メラミン樹脂化粧板(BMD-BMF)  |
| 枠材                      | 木製                    |
| 充填材                     | ペーパーコア                |
| エッジ                     | アルミニウム押出形材 カラー焼付塗装仕上げ |
| 2WAY材、ジョイント材<br>笠木・壁レール | アルミニウム押出形材 カラー焼付塗装仕上げ |
| グレビティヒンジ                | ステンレス製                |
| ロック                     | (P35の全物一覧表をご覧ください)    |
| 巾木(脚金物)                 |                       |

### ■エッジカラーバリエーション：アクセントカラー29色



※上記以外に、木目柄と相性の良いカラーエッジの塗装も可能です。(P34参照)



### ■リネアードア(CB-AR・CB-ARSE)

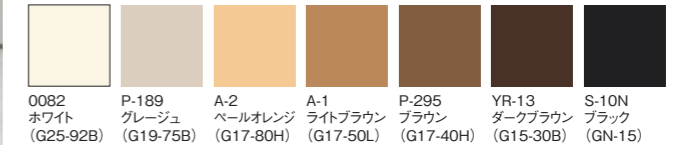
ドアに目地を入れて、デザインのアクセントとして意匠性を高めます。



### ドアデザイン：10タイプ

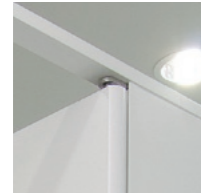


### 目地カラーバリエーション：7種類



※印刷物ですので実際の色調とは異なります。専用の樹脂目地材カラーサンプルによるご確認をおすすめします。商品またはカラーサンプルでのご確認をお願いいたします。  
( )は日塗工近似色です。

価格・納期についてはお問い合わせください。



CB-ACR

## アルミカラーアールエッジ

パネル表面材とブース全体を同色にし、意匠性の高い空間を演出します。

パネルと同色の焼付塗装仕上げで、エッジと笠木を統一カラーでまとめると意匠性の高い仕上がりに。段差が目立たないエッジは、ハイセンスな演出を求める場所に最適。



■ディテール



▲L字コーナー上部 ▲L字コーナー下部 ▲壁下部

■材料一覧表

|                       |                              |                                   |
|-----------------------|------------------------------|-----------------------------------|
| パネル<br>(厚40mm)        | 表面材                          | 高圧メラミン樹脂化粧板<br>オレフィンシート貼面材 t2.7mm |
|                       | 枠材                           | 木製                                |
|                       | 充填材                          | ペーパーコア                            |
|                       | エッジ*                         | アルミニウム押出形材<br>焼付塗装仕上げ             |
| 笠木*                   | アルミニウム押出形材<br>焼付塗装仕上げ        |                                   |
| 2WAY材、ジョイント材<br>壁レール* | アルミニウム押出形材<br>焼付塗装仕上げ        |                                   |
| グレビティヒンジ              | ステンレス製                       |                                   |
| ロック                   | ステンレス製<br>(P35の金具一覽表をご覧ください) |                                   |
| 巾木(脚金物)               |                              |                                   |

\* 木目柄の場合、塗装色については、P34のカラーエッジの参考例をご覧ください。



CB-SR

## ステンレスアールエッジ

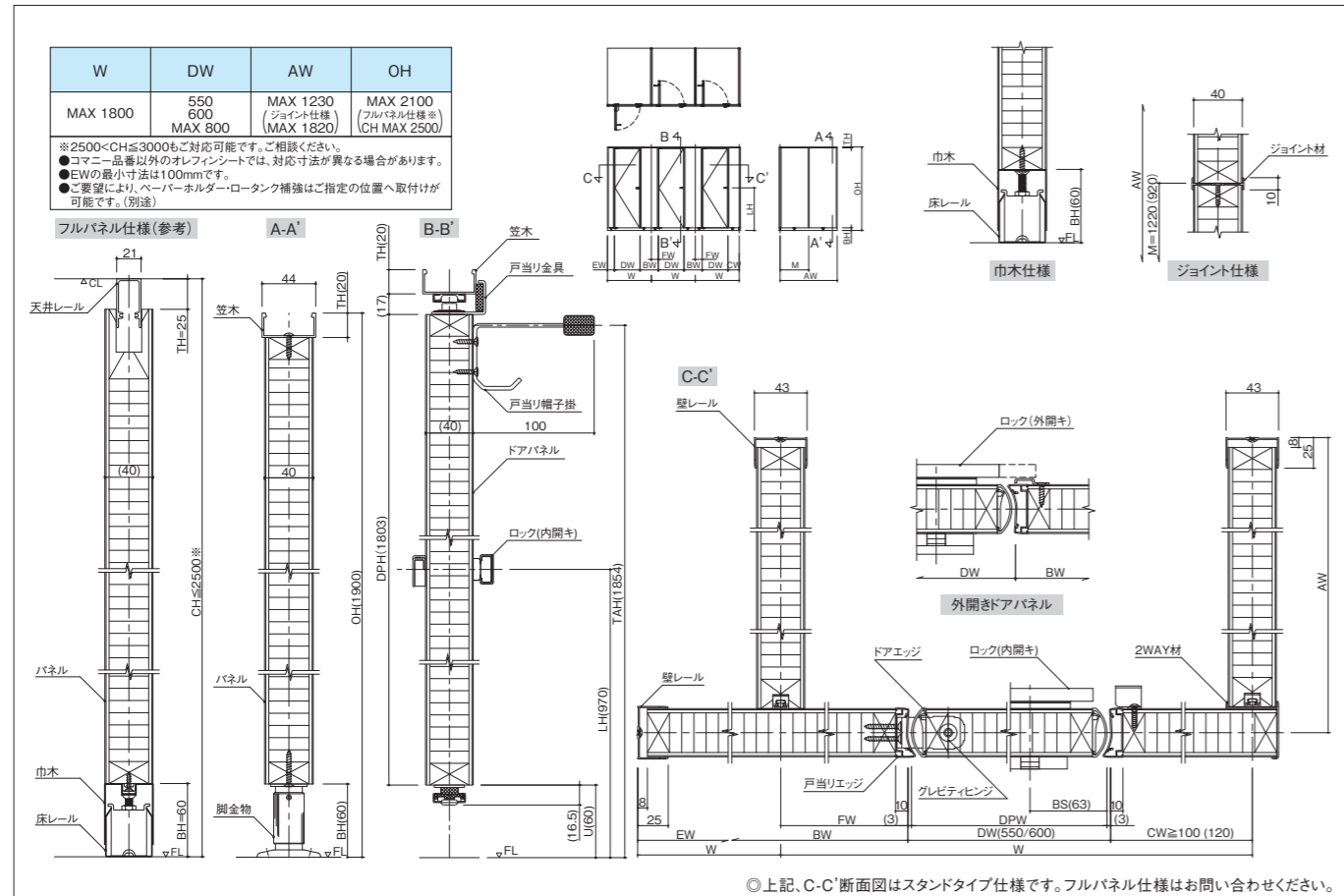
ステンレス製のアールエッジ形状が、あざやかなアクセントに。

ステンレスならではの光沢は、パネル表面材とセットになることで見事に映えます。しなやかなアール形状のエッジは各種パネル材との相性も抜群。个性的かつ高級感のある空間演出の中で、とても存在感があります。

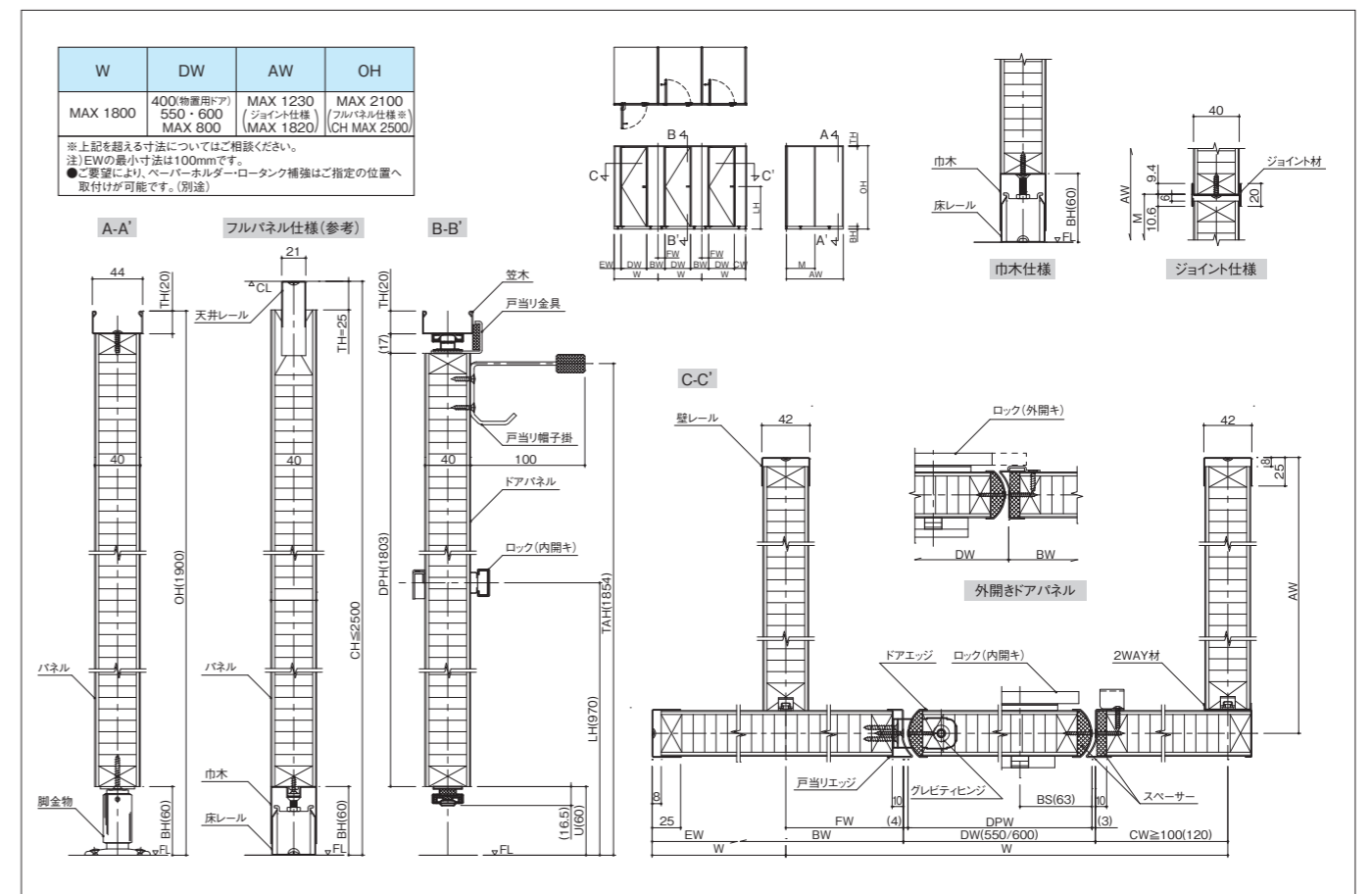


■材料一覧表

|                         |                              |                                   |
|-------------------------|------------------------------|-----------------------------------|
| パネル<br>(厚40mm)          | 表面材                          | 高圧メラミン樹脂化粧板<br>オレフィンシート貼面材 t2.7mm |
|                         | 枠材                           | 木製                                |
|                         | 充填材                          | ペーパーコア                            |
|                         | エッジ                          | ステンレス製ヘアライン仕上げ                    |
| 2WAY材、ジョイント材<br>笠木・壁レール | ステンレス製ヘアライン仕上げ               |                                   |
| グレビティヒンジ                | ステンレス製                       |                                   |
| ロック                     | ステンレス製<br>(P35の金具一覽表をご覧ください) |                                   |
| 巾木(脚金物)                 |                              |                                   |



◎上記、C-C'断面図はスタンドタイプ仕様です。フルパネル仕様はお問い合わせください。





CB-WR

# ウッドアールエッジ

落ちつきとやすらぎを感じる素材感。  
木の特性を活かしたトイレブース。

木のもつ特長をエッジに活かしたトイレブース。エッジはアール形状に仕上げ、やわらかいデザインになっています。木のやさしい素材感が、訪れる人たちをあたたく迎えます。

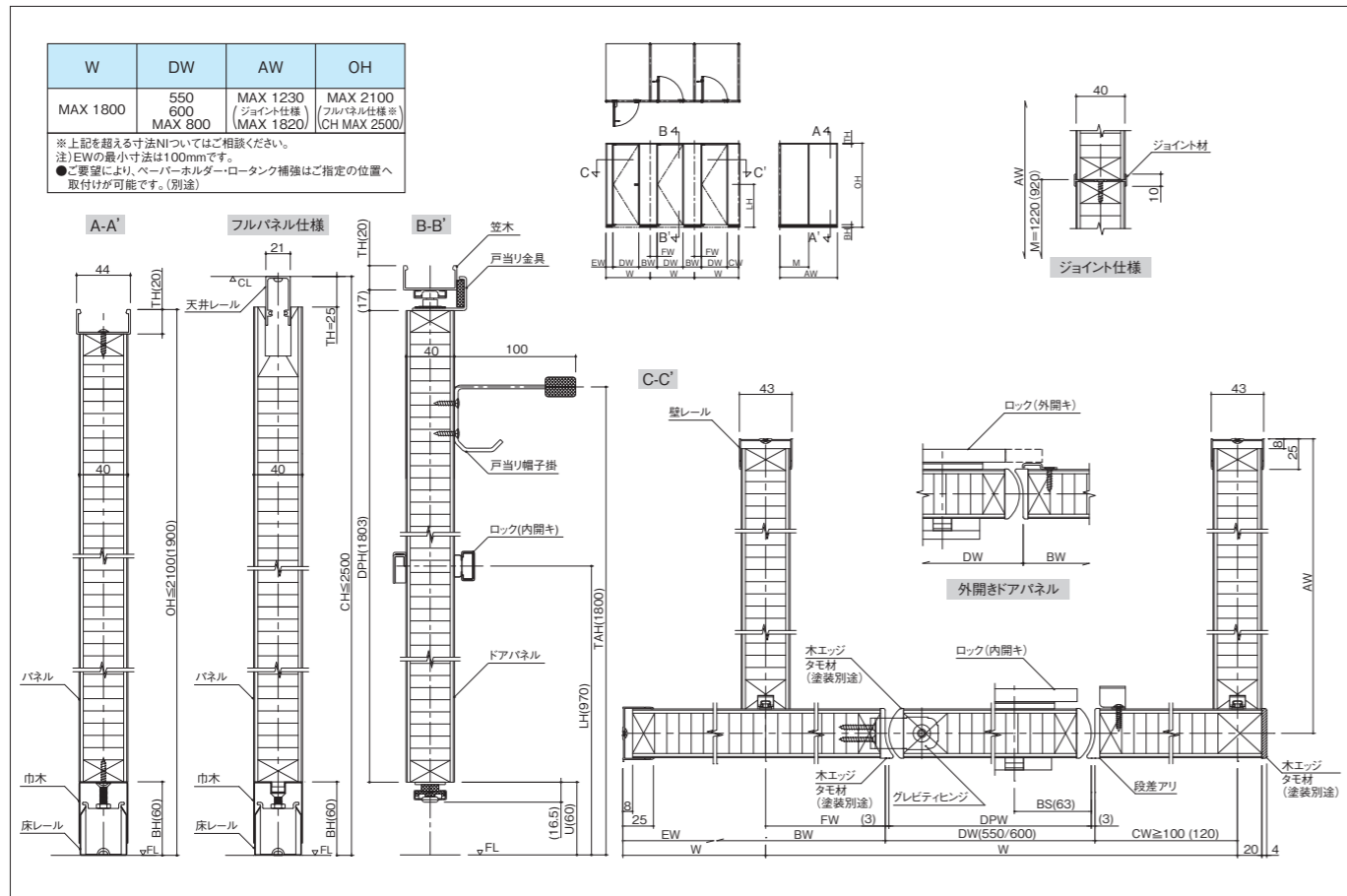


※間接照明は別途工事です。

### 材料一覧表

|                 |                              |             |
|-----------------|------------------------------|-------------|
| 厚さ40mm<br>パネルドア | 表面材                          | 高圧メラミン樹脂化粧板 |
|                 | 枠材                           | 木製          |
|                 | 充填材                          | ペーパーコア      |
|                 | エッジ※                         | 木製(タモ材)     |
| 笠木・壁レール・ジョイント材  | アルミニウム押出型材<br>アルマイトクリア仕上げ    |             |
| グレビティヒンジ        | ステンレス製<br>(P35の金具一覧表をご覧ください) |             |
| ロック             |                              |             |
| 巾木              |                              |             |

※木エッジの塗装(ウレタンクリア等)は別途になります。



## トイレをワンランク上の空間に。 安全性・快適さにこだわった仕様も対応可能です。

### 非常時外開き仕様【特許取得済】

ドアが内開きの場合、利用者がブース内で倒れるなどの異常事態にも迅速な救助が可能です。また、のぞき見防止機能もプラスされ、安心と安全を両立しました。

※詳しくはP03をご参照ください。

■対応商品:CB-AR, CB-ARSE, CB-ACR, CB-K, CB-FSCAR  
CB-HBAR, CB-HBACR



### 指はさみ防止機構

扉の吊元側に弊社オリジナルの指はさみ防止材を取り付けることで、指をはさむ危険性を未然に防ぐことができます。学校や公共施設に最適です。

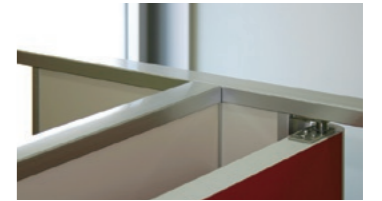
■対応商品:CB-AR, CB-ARSE, CB-K, CB-FSCAR  
CB-HBAR



### 笠木カバー

丈夫な笠木カバーを採用。上部の笠木部分に同じ材質のカバーを付けることで、ホコリ除けやイタズラ防止に効果的です。

■対応商品:CBベーシックシリーズ, CB-FSCAR  
CB-HBAR, CB-HBACR



## Accessories

### 見切りパネル



※写真は塗装仕上。

角部や小口をR形状に仕上げることも可能です。

#### ソフトエッジ付ヘダテ仕様

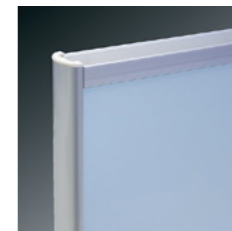
エッジカラー:アイボリー

■対応商品:CB-AR, CB-ARSE, CB-ACR, CB-SR, CB-FSCAR  
CB-HBAR, CB-HBACR



#### アールエッジ付ヘダテ仕様

■対応商品:CB-AR, CB-ARSE  
CB-HBAR



### Rコーナー

ブースの角のものが丸い大型のRコーナーです。(R=25)

塗装仕上げ、ステンレス木も対応可能です。

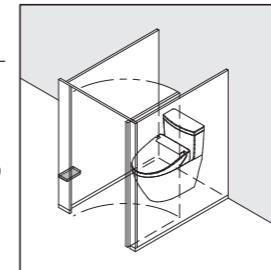
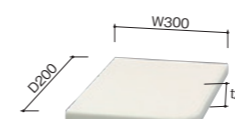
■対応商品:CB-AR, CB-ARSE, CB-ACR, CB-FSCAR, CB-HBAR, CB-HBACR



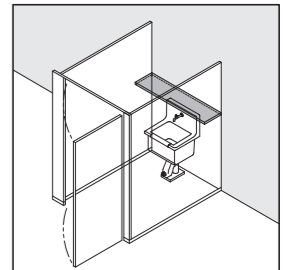
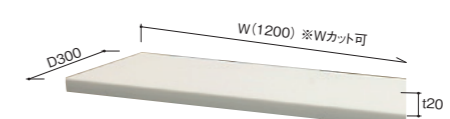
### カウンター 納期とコストにこだわった仕様です。

■対応商品:CBベーシックシリーズ, CB-FSCAR, CB-HBAR, CB-HBACR

アールカウンター  
カラー(BMD):ホワイト・アイボリー



前面カウンター  
カラー(BMD):ホワイト・アイボリー



※エッジ部分の色は、アイボリーになります。その他、バリエーションも可能です。

### 樹脂カバー付外開きドア用ロック

OLS5C

※ロック発注時にご指定ください。

■対応商品:詳しくはP35, 36をご参照ください。

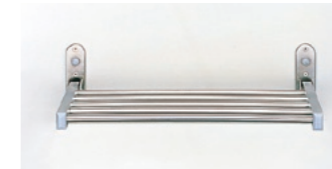


外開きドア用のロックです。取手部分を専用樹脂カバーで覆うことで安全性を高めます。学校や病院・公共施設に最適です。

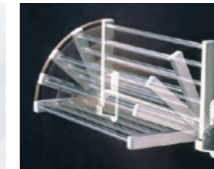
### RVシェルフ(折りたたみ棚)

■対応商品:CBベーシックシリーズ, CB-FSCAR  
CB-HBAR, CB-HBACR

<バネ式表面付タイプ>



RV-200-SP-P(座付)耐荷重25kg



<固定式>



RV-300-P(座付)耐荷重25kg

取付けビスの見えない座取付け方式の実用的な収納棚です。





## CB-GS グレードエス

ソリッドかつシャープなデザインが  
ワンランク上の気品を漂わせます。

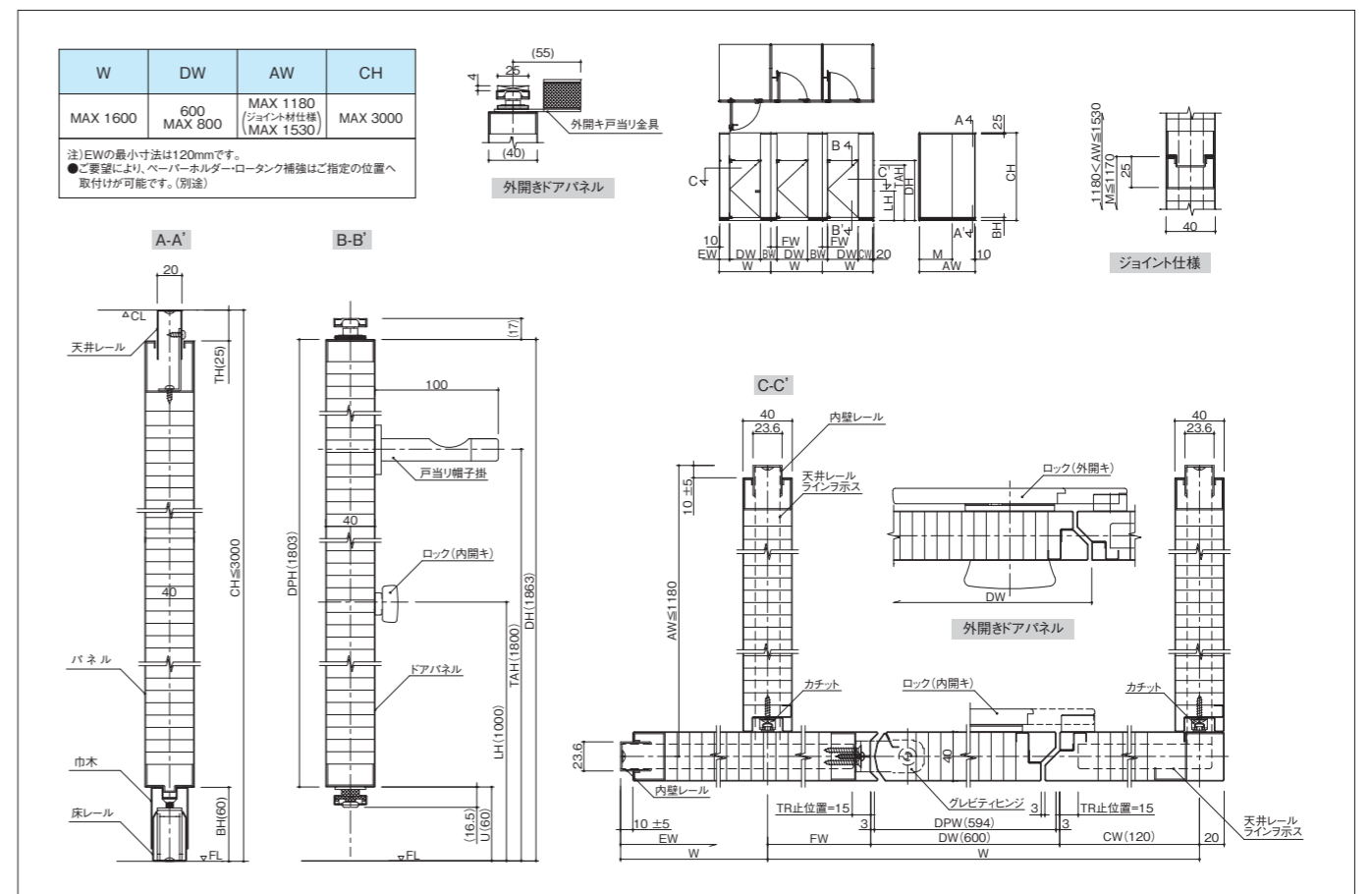
これまでのトイレブースの常識を覆したソリッドでシャープなデザイン。ドアの端部はエッジレスな五角形で、角が目立たず表面材との一体感を生み出します。スチール製のパネルは、建築壁面との自在なトータルコーディネートを実現します。



### ■材料一覧表

|                              |                |  |
|------------------------------|----------------|--|
| 厚<br>40<br>mm<br>シ<br>リ<br>ン | 表面材            | ウレタン変性アクリル塗装鋼板 (SGCC) t0.6mm<br>エココート鋼板 t0.6mm |
|                              | 枠材             | 溶融亜鉛メッキ鋼板 (SGCC)                               |
|                              | 充填材※           | ペーパーコア   |
|                              | 天井レール          | 溶融亜鉛メッキ鋼板 (SGCC) 塗装仕上げ                         |
|                              | 壁レール           | アルミニウム押出形材塗装仕上げ                                |
|                              | ロック            | 亜鉛ダイキャスト (塗装仕上げ)                               |
| 巾木・床レール                      | ステンレス製ヘアライン仕上げ |  |

※充填材による不燃性タイプも対応可能です。  
注) 面材・寸法などにより、価格・納期が異なります。



# CB for Office

トイレはもっと上質であってもいい。  
空間を演出するオフィス向けシリーズ。

トイレはもっと主張してもいいと思います。高級感や上質感を  
身にまとい、来訪者にあたえるその企業の空間イメージを高めます。



CB-VW

# ウツデコ

これまでのシート貼りタイプにはない「木肌感」のある空間を創造します。

無垢板の手ざわりを持ち、環境にも配慮した木目調シートを採用。エッジも同シートで化粧することにより、木製に近い仕上がりを実現しました。また、シートは工場貼りですので安定した品質を提供し、現場での工期を短縮します。

### 材料一覧表

|          |                    |
|----------|--------------------|
| 表面材      | オレフィンシート貼面材 t2.7mm |
| 枠材       | 木製                 |
| 充填材      | ペーパーコア             |
| エッジ      | ABS押出型材(シート貼)      |
| 天井レール*   | アルミニウム押出型材(塗装仕上げ)  |
| 笠木       | ステンレス製ヘアライン仕上げ     |
| 壁レール*    | アルミニウム押出型材(塗装仕上げ)  |
| グレビティヒンジ | ステンレス製             |
| ロック      | 亜鉛ダイキャスト(塗装仕上げ)    |
| 巾木       | ステンレス製ヘアライン仕上げ     |

\* 塗装色については、P34のカラーエッジの参考例をご覧ください。



CB-VT

# シート貼タイプ

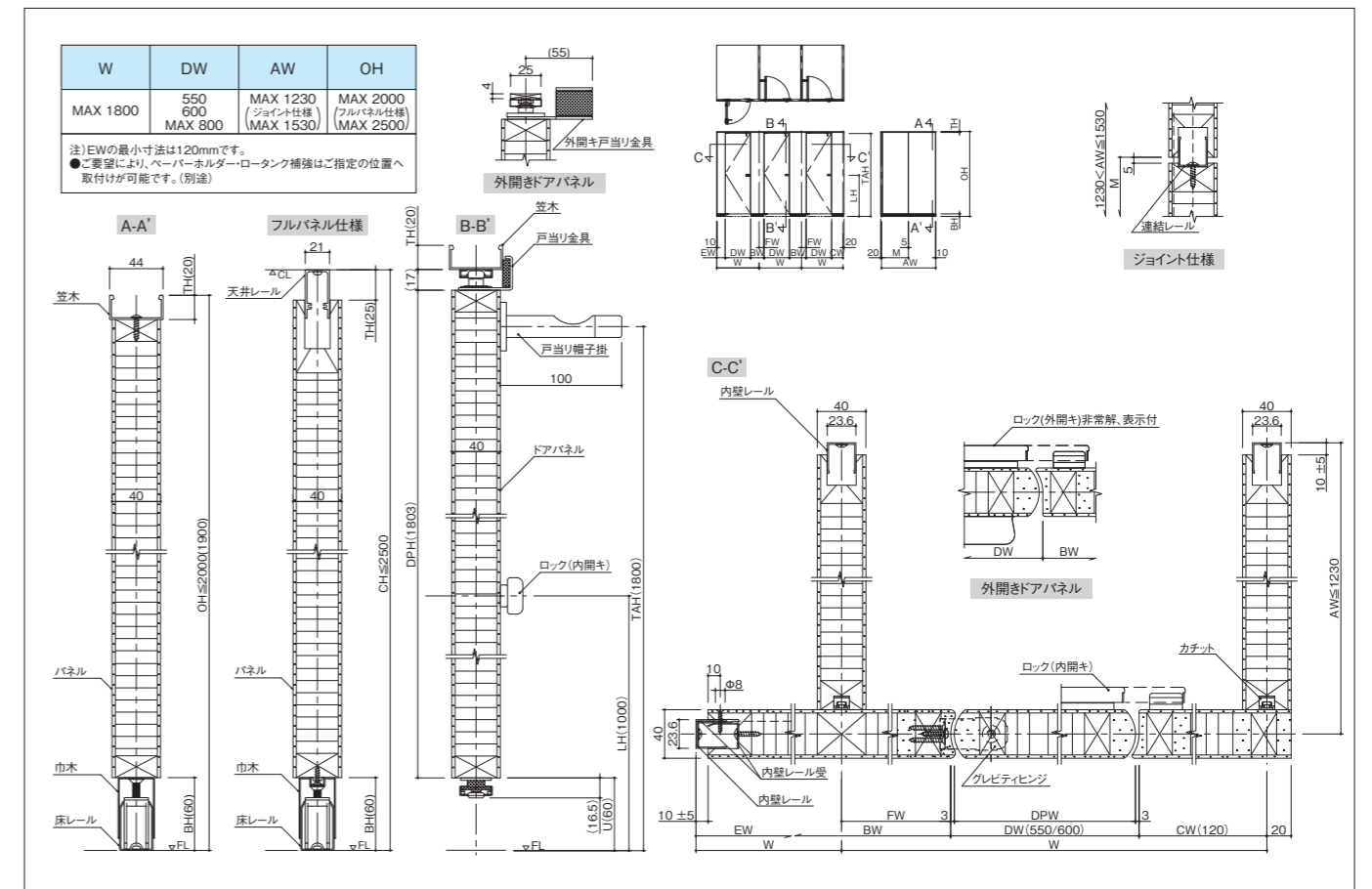
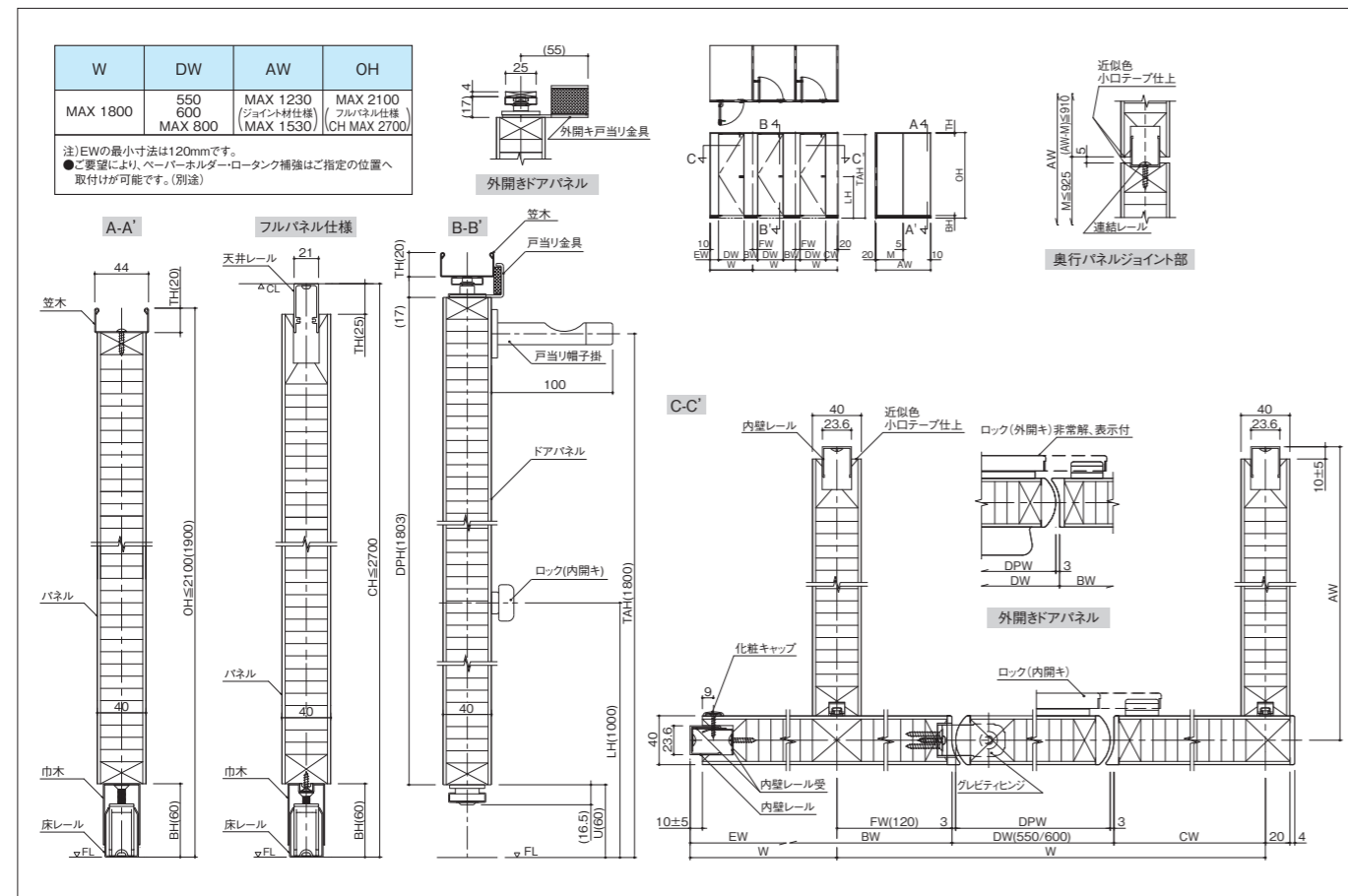
表情豊かなシートバリエーション。エッジレスのフォルムは、美しい。

なめらかなフォルムのMDFパネルにシートを貼ったエッジレスのトイレブース。イメージにあったシート選びができるので、多彩なブースデザインが可能。壁面との統一仕上げでスペースデザインの幅を広げます。

### 材料一覧表

|          |                   |
|----------|-------------------|
| 表面材 ※1   | シート貼(現場貼り)        |
| 裏打材 ※2   | 中質繊維板(MDF)        |
| 枠材       | 木製                |
| 充填材      | ペーパーコア            |
| エッジ      | パネル一体成形           |
| 天井レール    | アルミニウム押出型材(塗装仕上げ) |
| 笠木       | アルミニウム押出型材        |
| 壁レール     | アルミニウム押出型材(塗装仕上げ) |
| グレビティヒンジ | ステンレス製            |
| ロック      | 亜鉛ダイキャスト(塗装仕上げ)   |
| 巾木       | ステンレス製ヘアライン仕上げ    |

●シートは、メーカーの見本帳よりご指定いただけます。  
●抗菌性を備えたシートも対応可能です。ご相談ください。  
●シート貼工事は、別途ご相談を承ります。  
※1 シート寸法の制約上、パネルの小口等に継ぎ目が入りますので、あらかじめご了承ください。  
※2 裏打材は、シート工事方法により、MDFから変更される場合があります。





CB-K

## 堅牢仕様パネル

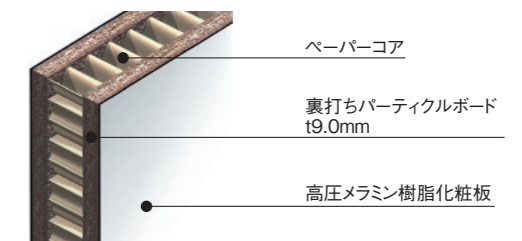
使用条件のきびしい学校などに最適。  
堅牢仕様で高耐久タイプです。

高圧メラミン樹脂化粧板に9mmパーティクルボードを裏打ちした堅牢タイプ。耐久性・耐衝撃性に優れているので、不特定多数の人が利用する場所にも最適です。



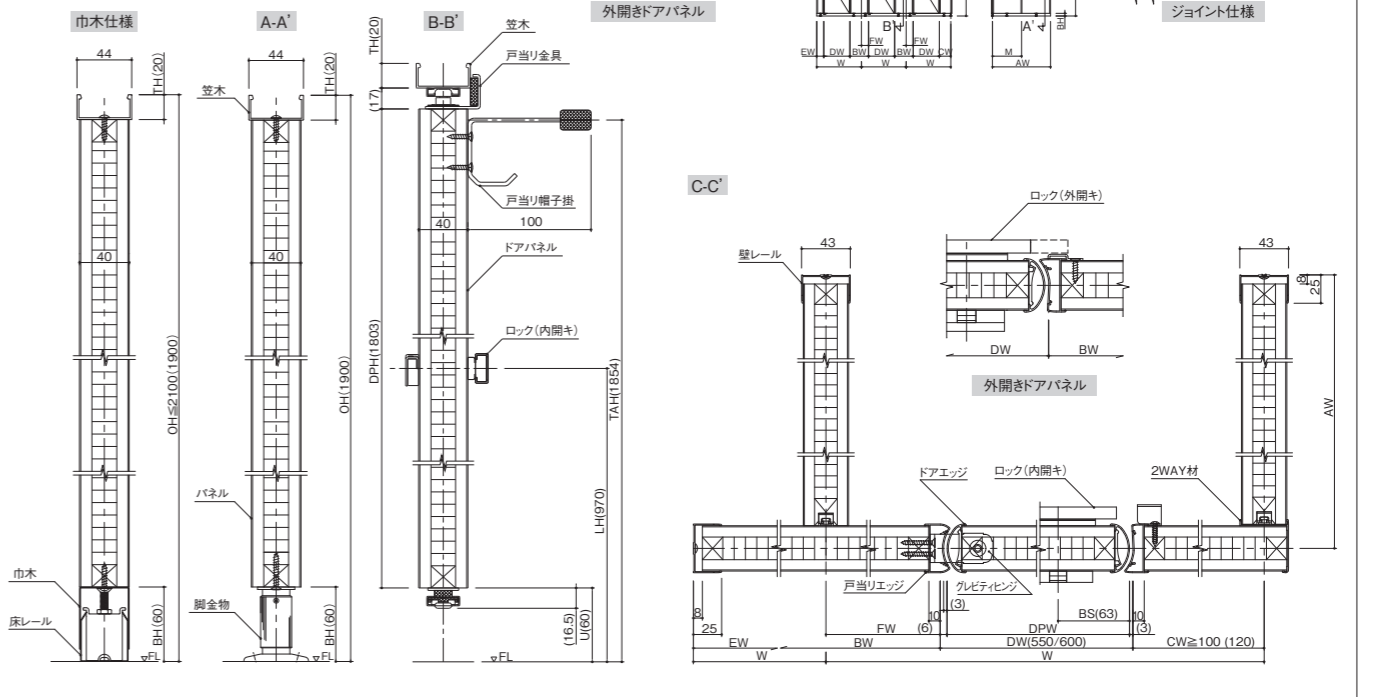
### ■材料一覧表

|                         |                           |                           |
|-------------------------|---------------------------|---------------------------|
| パネル(ドア厚さ40ミリ)           | 表面材                       | 高圧メラミン樹脂化粧板               |
|                         | 裏打ち材                      | パーティクルボード t9.0mm F☆☆☆☆    |
|                         | 枠材                        | 木製                        |
|                         | 充填材                       | ペーパーコア                    |
|                         | エッジ                       | アルミニウム押出形材<br>アルマイトクリア仕上げ |
| 2WAY材、ジョイント材<br>笠木・壁レール | アルミニウム押出形材<br>アルマイトクリア仕上げ |                           |
| グレピティヒンジ                | ステンレス製                    |                           |
| ロック                     | (P35の金物一覧表をご覧ください)        |                           |
| 巾木(脚金物)                 |                           |                           |



| W        | DW                           | AW                                | OH       |
|----------|------------------------------|-----------------------------------|----------|
| MAX 1800 | 400(物置用ドア)<br>550<br>MAX 600 | MAX 1230<br>(ジョイント仕様)<br>MAX 1820 | MAX 2100 |

●パネル仕様もごさい。CH寸法につきましてはご相談ください。  
●EWの最小寸法は100mmです。  
●ご希望により、ペーパーホルダー・ロータック補強はご指定の位置へ取り付けが可能です。(別途)



# CB for School

学校のトイレは明るく、たくましく。  
使用条件に考慮した学校向けシリーズ。

小・中学校向けには耐久性を重視し、幼児施設向けには明るい雰囲気と安全性を考慮したタイプを。  
あらゆる学習空間を想定し、個性的なトイレブースを用意しました。

CB-A

# エンゼルブース



明るく、楽しく、安全に。  
園児が主役のトイレ空間のために。

カラフルで楽しいトイレ空間を演出。ドアパネルは充填材の改良により、軽量タイプとなっています。コーナーや小口はすべて丸く、エッジはいずれもカバー付き。指はさみ防止仕様やソフトエッジ仕様など、安全面に細部までこだわっています。

## ■材料一覧表

|           |      | パネル                       | ドア     |
|-----------|------|---------------------------|--------|
| パネル<br>ドア | 表面材  | 高圧メラミン樹脂化粧板               |        |
|           | 枠材   | 木製                        |        |
|           | 充填材  | ペーパーコア                    |        |
|           | パネル厚 | 40mm                      | 20mm   |
|           | エッジ  | アルミニウム押出形材<br>アルマイトクリア仕上げ | ソフトエッジ |
| 2WAY材     |      | アルミニウム押出形材 アルマイトクリア仕上げ    |        |
| 笠木        |      | アルミニウム押出形材 アルマイトクリア仕上げ    |        |
| 壁レール      |      | アルミニウム押出形材 アルマイトクリア仕上げ    |        |
| 金物<br>関係  | 丁番   | 亜鉛ダイカスト(塗装仕上げ)            |        |
|           | ロック  | ステンレス製                    |        |
|           | 取手   | 樹脂製                       |        |
| 巾木(脚金物)   |      | ステンレス製                    |        |



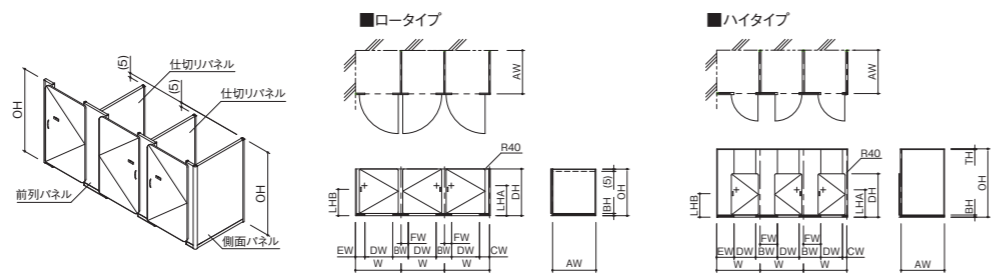
## ■ドアタイプバリエーション



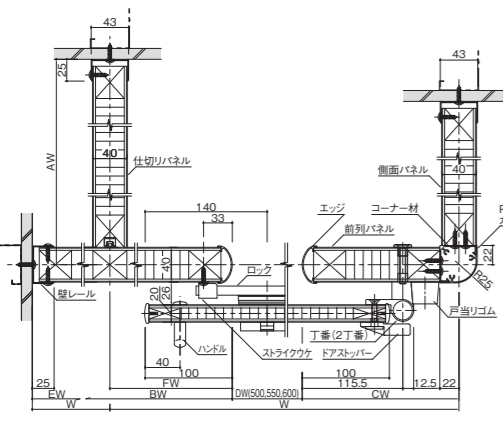
## ■使用金具



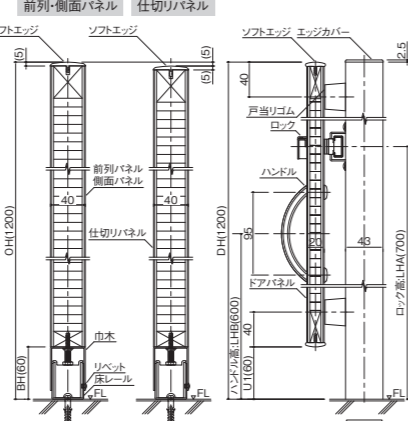
|          |      |             |
|----------|------|-------------|
| パネル高さ    | 1200 | ロータイプ       |
|          | 1900 | ハイタイプ       |
| ドア高さ     | 1200 | 園児用ドア       |
|          | 1880 | 大人用ドア       |
| 奥行       | 900  | MAX1230     |
|          | 1200 |             |
| ドア開口     | 500  | 園児用ドア       |
|          | 550  | 大人用ドア・ハイタイプ |
|          | 600  |             |
| ロックまでの高さ | 700  | 園児用ドア       |
|          | 970  | 大人用ドア       |



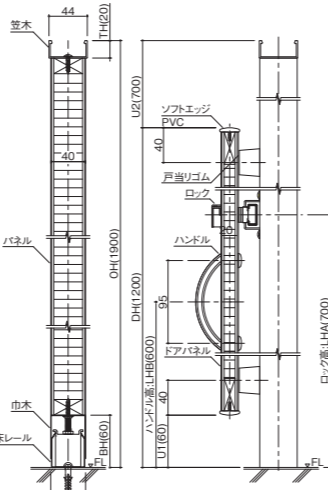
## ■ロータイプ横断面



## ■ロータイプ縦断面



## ■ハイタイプ縦断面



※有効開口をより大きくする省スペース型もあります。

# 子供たちにやさしい 5つの安全ポイント



## Point 1

### エンドキャップ・パネルトップは樹脂カバー付き

壁のエンド部分にキャップでカバーしています。ブースのパネルトップ部分も手でふれてもやわらかい樹脂素材なので安心です。



## Point 2

### ドアエッジはまるく

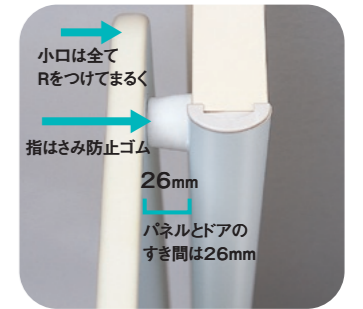
ドアが開けやすいように厚みを20mmで薄く、エッジも23mmの大型樹脂カバーで覆いました。ドア周囲と各部をやさしく保護し、安心を大切にしています。



## Point 3

### 指はさみ防止など、安心がたくさん

ブースやパネルのいたるところに細かな配慮をしました。指をはさまないように、角が少なくなるよう、工夫しました。



## Point 4

### ブースの角も丸くて安心(Rコーナー)

ブースのコーナー用に丸い、カバーをご用意。角ができるだけ少なくなるよう、工夫しました。



## Point 5

### 90° ストッパー 【特許取得済】

子供たちがドアとブースにはさまれないように、ドアが90°以上開くのを防ぎます。さらに、ヒンジ部分を樹脂で覆うことにより、小さな指がはさまれないように、安全性にこだわりました。



## ■動物ステッカー

子供たちの大好きな10種類の動物ステッカーでトイレ空間をさらに楽しくすることも可能です。※色違いも含めて20種類





CB-RESQ

## レスク

地下鉄の駅、地下街に最適な  
オール不燃材構成のトイレブース。

表面材、枠材、充填材すべてに不燃材料を採用した安心設計。厳重な火災対策が求められる地下鉄の駅、地下街に最適なトイレブースです。



### ■材料一覧表

|                        |                           |                           |
|------------------------|---------------------------|---------------------------|
| パネルドア<br>(厚さ40mm)      | 表面材                       | メラミン不燃化粧板 t3.0mm          |
|                        | 枠材                        | 特殊不燃補強材                   |
|                        | 充填材                       | 不燃コア                      |
|                        | エッジ                       | アルミニウム押出型材<br>アルマイトクリア仕上げ |
| 2WAY・ジョイント材<br>笠木・壁レール | アルミニウム押出型材<br>アルマイトクリア仕上げ |                           |
| グレビティヒンジ               | ステンレス製                    |                           |
| ロック                    | 亜鉛ダイカスト(塗装仕上げ)            |                           |
| 巾木                     | ステンレス製                    |                           |

■ロック



ILU:内開き用 / OLU:外開き用  
(打掛方式表示付き非常解錠)

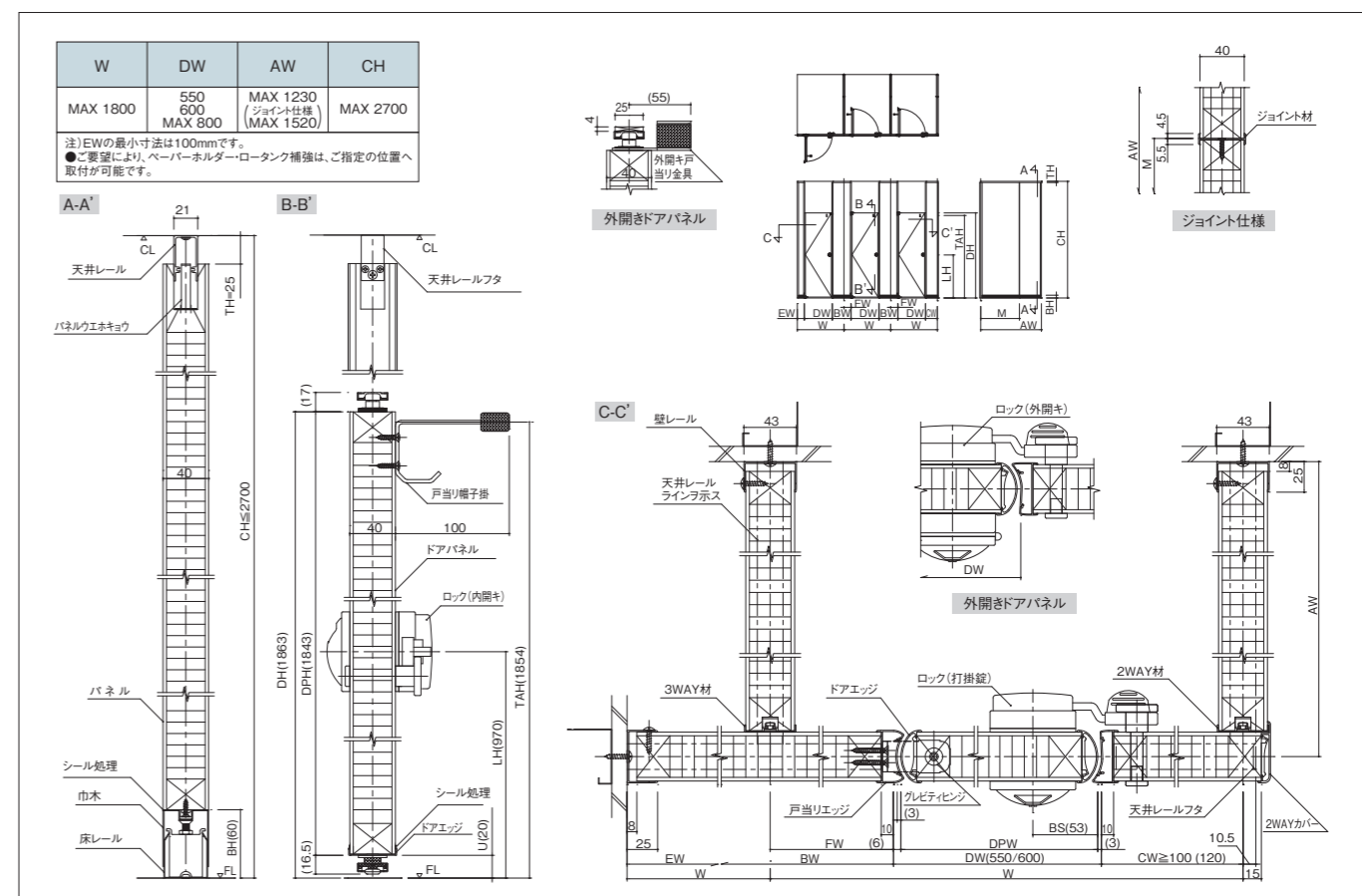
# CB for Public / Environment

環境や使う人への思いやりを形にする。

公共施設や商業施設...etc

多くの人たちが利用するトイレだからこそ、コマーシーは様々なニーズにお応えするトイレブースを考えます。

環境に配慮しFSC認証材を使用した製品、ユニバーサルデザイン製品、抗菌・抗ウイルス製品など、目的に合ったトイレブースをお選びいただけます。

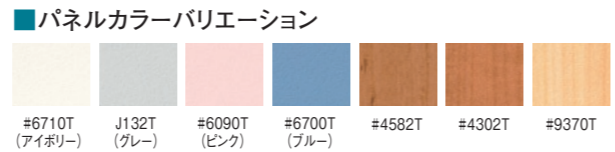


CB-S

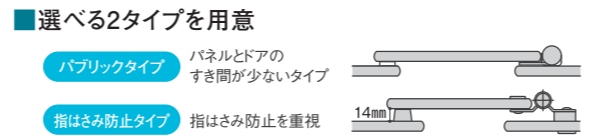
# ソリッドパネル

駅・空港・サービスエリアやその他  
公共施設での利用に最適です。

表面と下地を一体にすることで薄型でありながら強度に優れたソリッドパネルが特長です。



※木目3柄及び、t16mmの対応については、納期・価格が異なります。詳しくは、お問い合わせください。



## ■材料仕様一覧表

| 名称     | 材質               | 仕上                     |           |
|--------|------------------|------------------------|-----------|
| パネル・ドア | メラミン複合積層化粧板      | t13mm※<br>コア部：黒 R加工仕上げ |           |
| 部材     | 2WAY材<br>笠木・壁レール | アルミニウム押出型材             | ステンカラー仕上げ |
|        | サポート             | 黄銅                     | サテン仕上げ    |
|        | 巾木               | ステンレス製                 | ヘアライン仕上げ  |

※t16mmも対応可能です。

SHB

# シャワーブース

パネル充填材に発泡性ポリスチレンを採用した、耐水・耐蝕・耐久性に優れたシャワーブースです。

メラミンと充填材の一体構造パネルでシャワーブースに最適です。表面材は、高圧メラミン樹脂化粧板の豊富なカラーバリエーションからお選びいただけます。

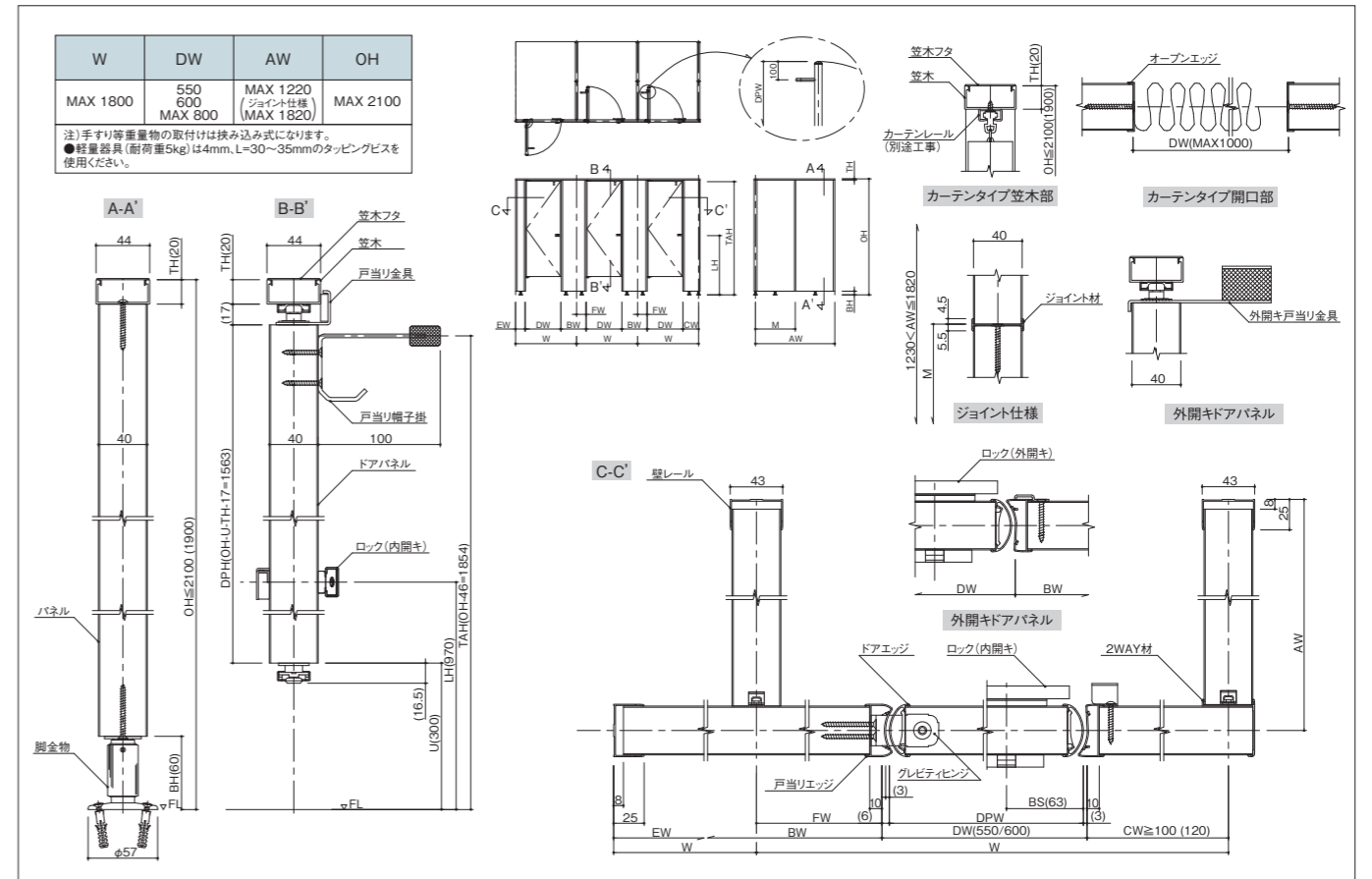
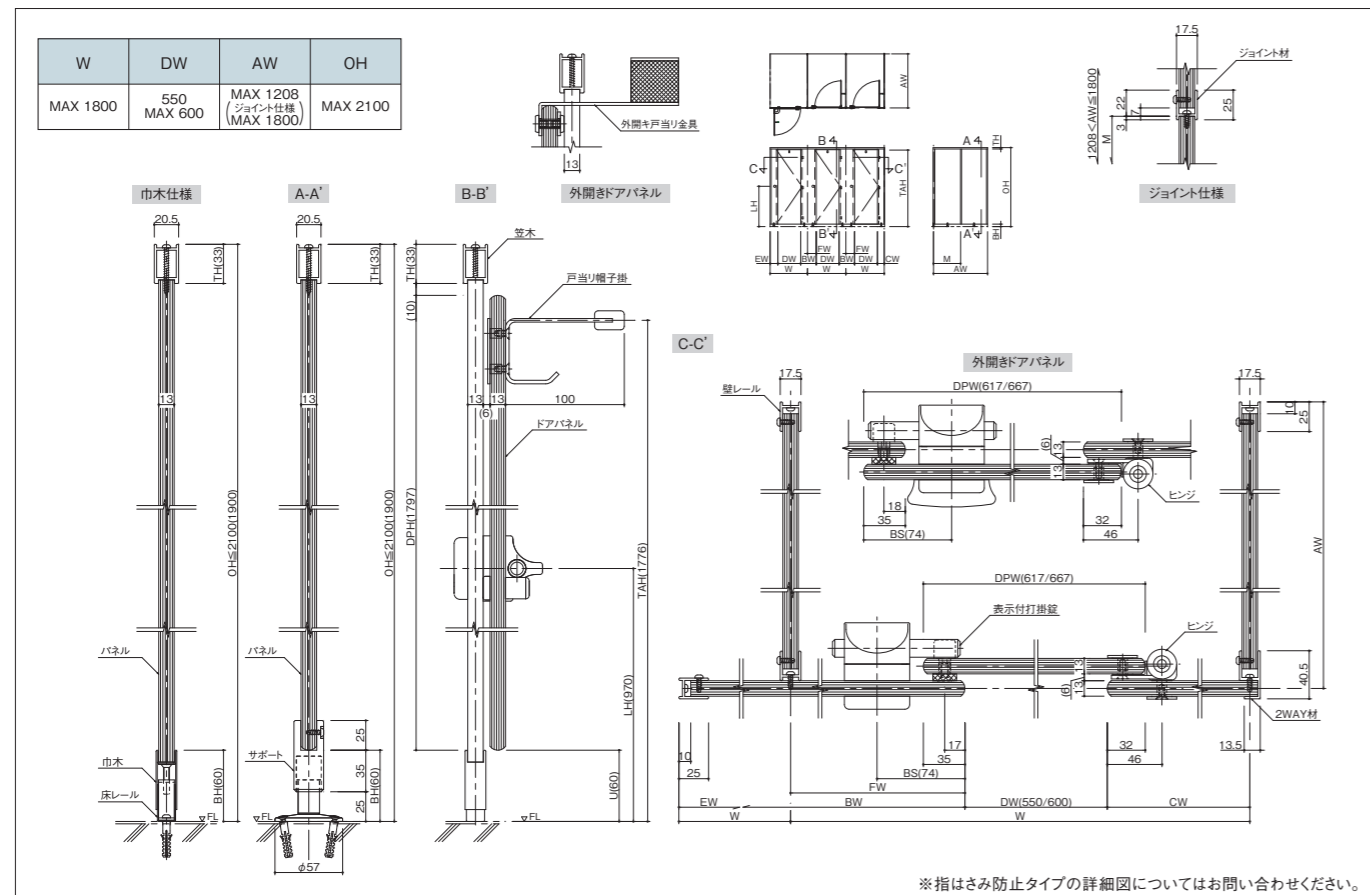


ドアパネルタイプ

カーテンタイプ

## ■材料一覧表

|        |                        |                           |
|--------|------------------------|---------------------------|
| 厚さ40mm | 表面材                    | 高圧メラミン樹脂化粧板               |
|        | 充填材                    | 発泡性ポリスチレン                 |
|        | エッジ                    | アルミニウム押出型材<br>アルマイトクリア仕上げ |
|        | 2WAY、ジョイント材<br>笠木・壁レール | アルミニウム押出型材<br>アルマイトクリア仕上げ |
|        | グレビティヒンジ               | ステンレス製                    |
|        | ロック                    | (P35の金物一覧表をご覧ください)        |
|        | 脚金物                    |                           |



Dear-d

# ディアード



ユニバーサルデザインを徹底研究し、誰もが使いやすい折り戸になりました。

使う人の潜在的なニーズまで汲み取って、細部まで創意工夫を散りばめた折り戸。従来の折り戸の課題を考えるかぎり解消したユニバーサルデザインです。開閉時のデッドスペースを最小限におさえている点も大きな特長です。

## ■材料一覧表(CB-ARタイプ)

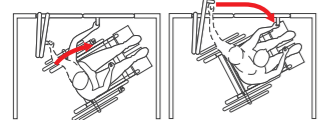
|                   |                            |                                   |
|-------------------|----------------------------|-----------------------------------|
| パネルドア<br>(厚さ40ミリ) | 表面材                        | 高圧メラミン樹脂化粧板<br>オレフィンシート貼面材 t2.7mm |
|                   | 枠材                         | 木製                                |
|                   | 充填材                        | ペーパーコア                            |
|                   | エッジ                        | アルミニウム押出成形材<br>アルマイトクリア仕上げ        |
| ジョイント             | アルミニウム押出成形材<br>アルマイトクリア仕上げ |                                   |
|                   | アルミニウム押出成形材<br>アルマイトクリア仕上げ |                                   |
| 金物                | ヒンジ                        | ステンレス製                            |
|                   | ロック                        | 専用ロック(非常解錠付)                      |
|                   | 巾木(脚金物)                    | ステンレス製                            |
| レール               | アルミニウム押出成形材<br>アルマイトクリア仕上げ |                                   |

\*躯体付仕様もございます。  
\*CB-ACR、CB-VW、CB-VTタイプもございます。詳しくは単品カタログをご覧ください。

## ■ユニバーサルデザイン

### 小さな動きで開閉操作

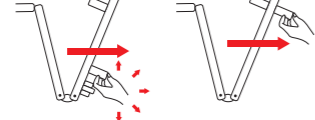
取っ手の位置が車椅子から手を伸ばしたドアの真ん中にあり、小さな動きで開閉操作が可能です。



**ディアード**  
開閉に必要な動きが小さい

### すこしの力ですぐ動く

とにかく“動かすだけ”でOK。ただそれだけでドアを開閉できる点がディアードの大きな魅力です。



**ディアード**  
どの方向からでも開閉が可能です

### 片手で簡単ロック

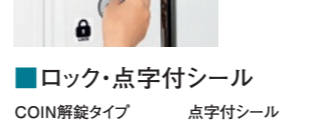
戸当りに仮止め用マグネットが付いているので、片手で簡単にロックできます。



**ディアード**  
片手で操作

### 大きくて手になじみやすいロック

ロックは通常より大きめで、どんな方でも簡単に扱えます。



**ロック・点字付シール**  
COIN解錠タイプ 点字付シール



**KEY解錠タイプ**

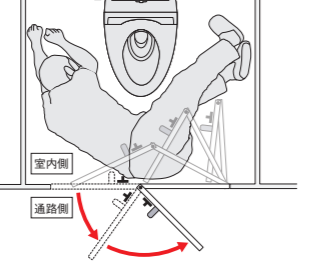


## ■緊急開放機構

【特許取得済】



ドアの内側に人が倒れていてドアが開けられない場合でも、マイナスドライバーやコインでボルトを外し、ドアを外側に開くことができます。



## ■引き戸ハンドル



ステン鏡面 ダークオーク☆ ミディアムオーク☆ ライトオーク☆ ホワイト☆  
ダークブラウン★ ライトブラウン★ ホワイト★  
☆はSIAA抗菌性能認定取得仕様です。  
★は抗菌仕様です。ステン鏡面は、別途ご相談ください。  
※ヘアライン仕上げもございます。  
※ハンドルによって価格・納期が異なります。



CB-ARタイプ



CB-ACRタイプ



CB-VWタイプ

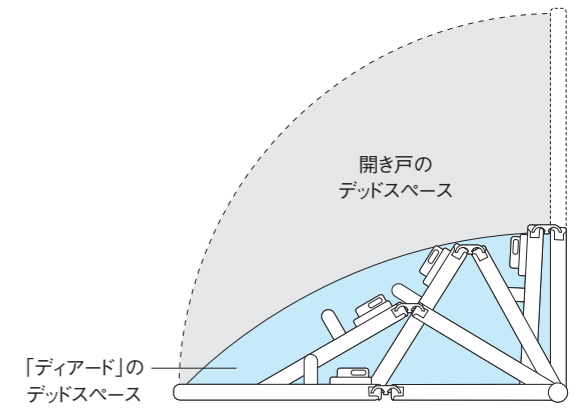


CB-VTタイプ

## スペースセービング

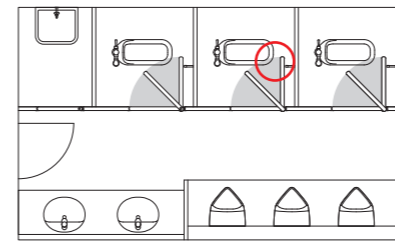
ディアードなら、既存和式スペースのまま、洋式にリフォームできます。

ディアードは便器にぶつからない範囲で開閉できるので、内開きのまま、通路スペースを広く保ち、ブースの数も減らさず洋式トイレにリフォームできます。

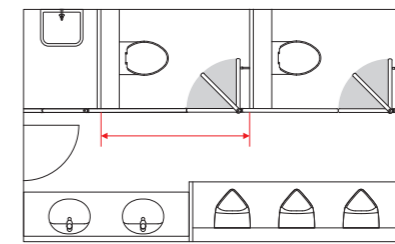


## たとえば現状が、下図のような場合

単純に和式トイレを洋式トイレにすると、便器の高さが障害になります。洋式の便器は高さがあるので、ドアの開閉時にぶつかってしまうのです。

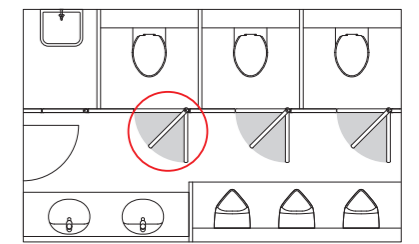


従来型リフォーム方式



ブースを広げる → ブース数減少

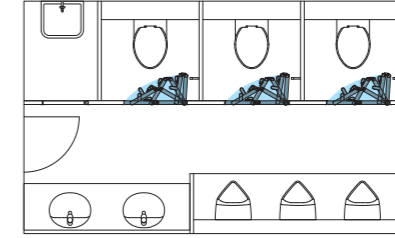
便器との干渉を避けながら内開きにするには、ブース内のひとつひとつのスペースを広くとる必要があります。結果、ブース数を減らすこともありました。



外開き戸採用 → 通路が危険・狭い

ドアが便器にぶつからないように、外開きのドアを採用。でも、これでは通路スペースが狭くなりますし、通行時の安全性も確保できませんでした。

ディアードリフォーム方式



ブース数 ↓ 通路スペース ↓  
どちらも現状のまま、洋式へと変更できます

通路はそのままに、ブースの数も減らさない。これがディアードのやり方です。

## ■ディアード仕様(CB-ARタイプ)

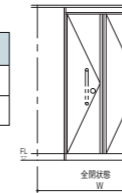
有効開口幅・高さ表

|        | 有効開口幅 SOW    | 有効開口高 YH |
|--------|--------------|----------|
| 基本寸法   | 600 800 1832 |          |
| 製作可能寸法 | 550~1000     | ~2032    |

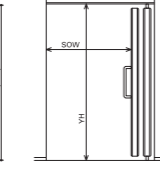
\*扉には、常開タイプと常閉タイプがございます。

- 本図は、右勝手を示す。
- 本図は、有効開口幅800以上を示す。
- 本図は、常開タイプ・巾木タイプを示す。
- OHは、最大2100まで対応可能。
- 外折れは対応不可。

[姿図]



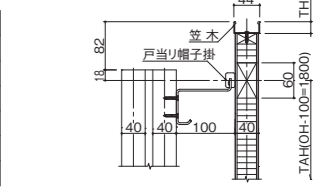
[有効開口寸法]



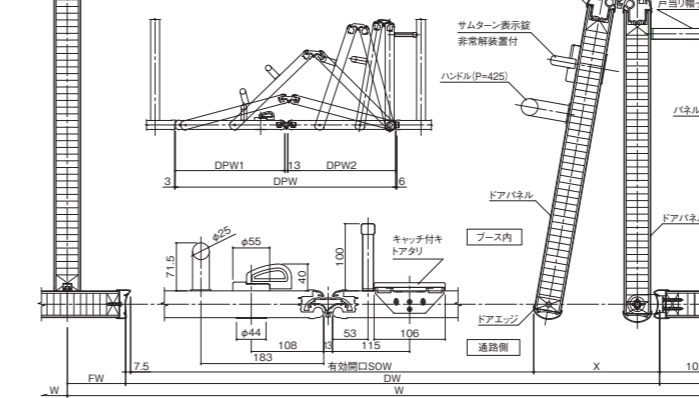
■参考寸法表

| SOW  | DW   | X     | Y   | W    |
|------|------|-------|-----|------|
| 600  | 777  | 169.5 | 295 | 971  |
| 800  | 995  | 187.5 | 403 | 1189 |
| 850  | 1051 | 193.5 | 431 | 1245 |
| 900  | 1105 | 197.5 | 458 | 1299 |
| 950  | 1160 | 202.5 | 485 | 1354 |
| 1000 | 1214 | 206.5 | 512 | 1408 |

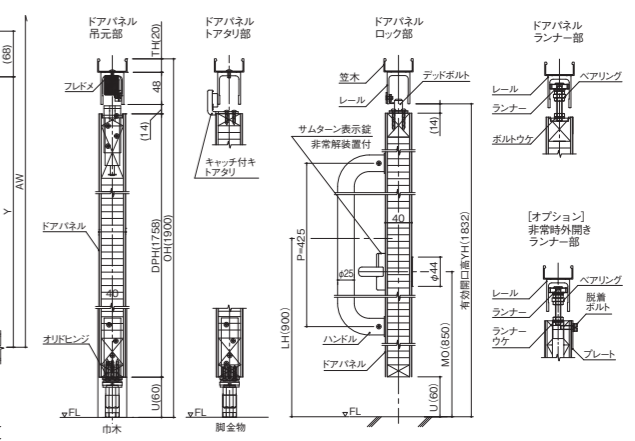
[奥行縦断面/扉開状態]



[横断面]



[縦断面/扉開状態]

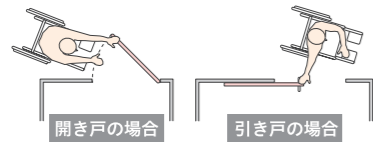


\*CB-ACR、CB-VW、CB-VTタイプもございます。詳しくは単品カタログをご覧ください。

# バリアフリートイレブース

多彩なバリアフリードアを採用。  
さまざまな設置条件に対応できます。

多様な設置条件に対応するバリアフリードアを採用。使いやすさに配慮し、出入口は各種吊り戸をご用意。出入り時に障害となる床の段差も無くしています。車椅子の方も無理な体勢をとることなく、軽い力で開閉操作ができます。



## 手動タイプ(吊戸)



## 軽い力で開け閉めができる手動タイプ

扉厚は、しっかりとした40mmを採用。  
手動式のシンプルな機構のため、長くお使いいただけます。

|          | 有効開口幅 SOW | 有効開口高 YH |
|----------|-----------|----------|
| 基本寸法     | 600       | 1880     |
| 製作可能最小寸法 | 400       | 1480     |
| 製作可能最大寸法 | 900       | 2080     |

## ■ロック

指の不自由な方でも簡単に操作できる当社オリジナルユニバーサルデザインになっています。

※非常解錠装置付



ロック (NA-30)

## ■引き戸ハンドル



ステン鏡面 (P=425)

## ■戸当りゴム



グレー

## 半自動タイプ(CBMSD)

常時開タイプ・常時閉タイプ

全開衝撃ストップ装置付  
(常時閉タイプのみ)

強い力で開けても全開衝撃ダンパーで静かに止まり、ブースに負担がかかりません。



▲点検カバー内



## スリムな点検カバーの半自動タイプ

扉厚は36mmを採用し、軽い扉のメリットを最大限に引き出します。  
半自動タイプは、扉の閉め忘れもなく、安全にゆっくり閉鎖するため、不特定多数の方が利用される場所におすすめです。

|          | 有効開口幅 SOW | 有効開口高 YH |
|----------|-----------|----------|
| 基本寸法     | 900       | 1780     |
| 製作可能最小寸法 | 650       | 1680     |
| 製作可能最大寸法 | 1050      | 1980     |

## ■2連引き戸



HD-3KB CB付 タイプ

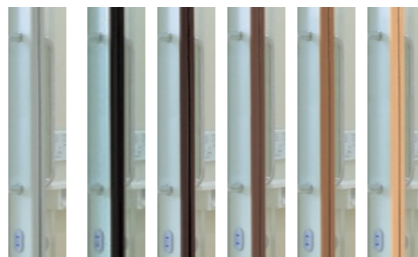
※価格・納期については、お問い合わせください。

## ■引き戸ハンドル



ステン鏡面 ダークオーク☆ ミッドナイト☆ ライトオーク☆ ホワイト☆  
ターゲタン★ ヌゲタン★ ホワイト★  
(P=425)  
☆はSIAA抗菌性能認定取得仕様です。  
★は抗菌仕様です。ステン鏡面は、別途ご相談ください。  
※ヘアライン仕上げもご用意しています。  
※ハンドルによって価格・納期が異なります。

## ■戸当りゴム



グレー ブラック ブラック/ブルー ダーク ミディアム ライト  
※カラーによって納期が異なります。

## CB-FSCAR

# クリーンブースAR FSC認証

パネル構成木材にFSC®認証材を使用した環境保全に配慮したトイレブース。

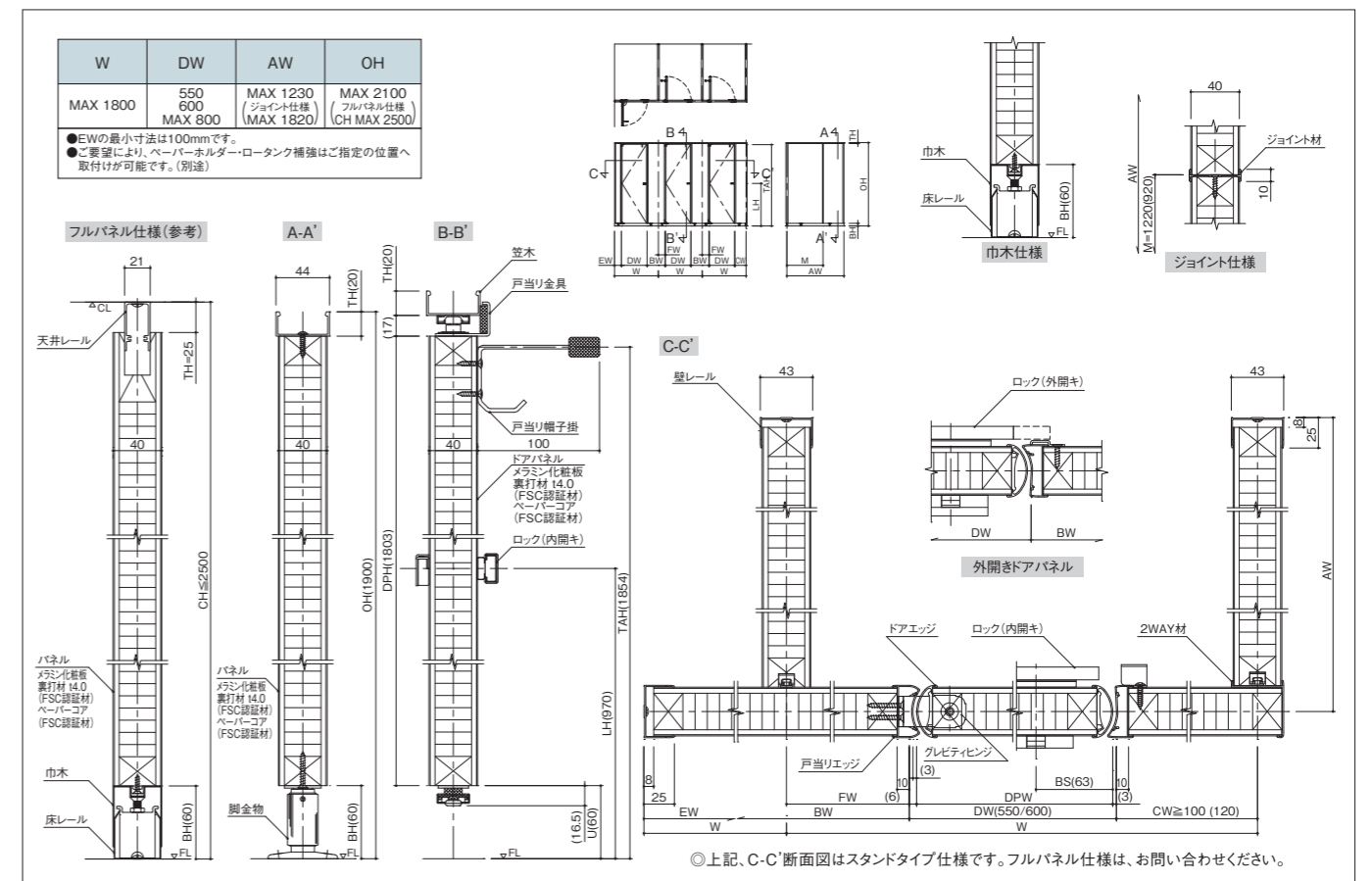
表面材を除くパネル構成木材にFSC®認証材を使用しています。FSC®認証材使用を証明するステッカーをパネル表面材に貼付することが可能です。  
取扱営業所については、お問い合わせください。



イメージ

## ■材料一覧表

|                         |                                   |
|-------------------------|-----------------------------------|
| 表面材                     | 高圧メラミン樹脂化粧板<br>裏打材は、MDF (FSC®認証材) |
| 枠材                      | 木製 (FSC®認証材)                      |
| 充填材                     | ペーパーコア (FSC®認証材)                  |
| エッジ                     | アルミニウム押出型材 アルマイトクリア仕上げ            |
| 2WAY材、ジョイント材<br>笠木・壁レール | アルミニウム押出型材 アルマイトクリア仕上げ            |
| グレビティヒンジ                | ステンレス製                            |
| ロック                     | (P35の金物一覧表をご覧ください)                |
| 巾木 (脚金物)                |                                   |



※FSC®認証につきましてはP4をご参照ください。



# 抗菌・抗ウイルストイレブース

安らぎの空間で、気持ちを整え身支度をする。  
みんなが使う場所だから抗菌・抗ウイルスという新しい価値を。

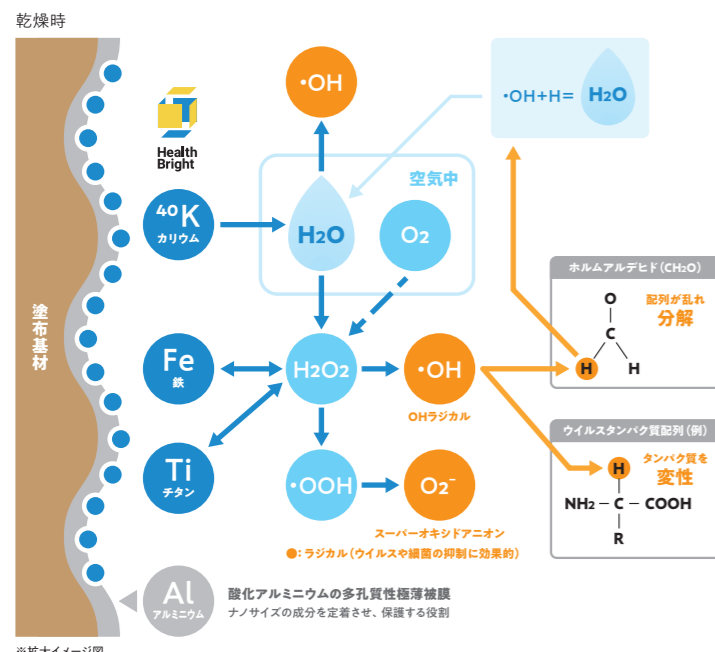
手の触れる箇所すべてに抗菌・抗ウイルスコーティング(Health Bright)。  
誰でも安心して使うことのできるトイレブースに。



試験実証済  
天然ミネラル100%の  
安心・安全な液体を使用



## メカニズム



**アルコールや次亜塩素酸水での  
清掃も可能です**

病院などで使用される次亜塩素酸水(0.02%)を  
含ませたガーゼで100回ふき取り試験し、  
抗菌効果に変化はありませんでした。

**各効果について第三者機関による  
各種証明書を取得済**

抗菌・抗ウイルス・VOC分解・消臭・防カビ・防汚の  
6つの効果、および人体に無害、無刺激であることを示す  
安全性についてのエビデンスを取り揃えています。

抗菌・抗ウイルストイレブース

# CB-HBAR

あらゆる場所に適用する  
ベーシックタイプ

エッジの取り付けビスを隠したすっきりとしたベーシックな  
デザイン。美しいアールを描くアルミエッジは、シンプルな  
外観のさりげないアクセントに。

## ■材料一覧表

|                         |  |  |
|-------------------------|--|--|
| パネル<br>ドア<br>厚さ40mm     | 表面材                                      | 高圧メラミン樹脂化粧板<br>オレフィンシート貼面材 t 2.7mm<br>抗菌・抗ウイルスコーティング |
|                         | 枠材                                       | 木製   |
|                         | 充填材                                      | ペーパーコア   |
|                         | エッジ                                      | アルミニウム押出形材 アルマイトクリア仕上げ<br>抗菌・抗ウイルスコーティング             |
| 2WAY材、ジョイント材<br>笠木・壁レール | アルミニウム押出形材 アルマイトクリア仕上げ<br>抗菌・抗ウイルスコーティング |  |
| グレビティヒンジ                | ステンレス製<br>(P35の金物一覧表をご覧ください)             |  |
| ロック                     | 抗菌・抗ウイルスコーティング                           |  |
| 巾木(脚金物)                 | 抗菌・抗ウイルスコーティング                           |  |



抗菌・抗ウイルストイレブース

# CB-HBACR

細部のデザインにこだわった  
ワンランク上のトイレブース

段差が目立たないエッジはハイセンスな演出を求める場所に  
最適。エッジ・笠木・パネルを同色の焼き付け塗装仕上げに  
でき、意匠性の高い仕上がりを実現できます。

## ■材料一覧表

|                         |                                      |  |
|-------------------------|--------------------------------------|--|
| パネル<br>ドア<br>厚さ40mm     | 表面材                                  | 高圧メラミン樹脂化粧板<br>オレフィンシート貼面材 t 2.7mm<br>抗菌・抗ウイルスコーティング |
|                         | 枠材                                   | 木製   |
|                         | 充填材                                  | ペーパーコア   |
|                         | エッジ*                                 | アルミニウム押出形材 焼付塗装仕上げ<br>抗菌・抗ウイルスコーティング                 |
| 2WAY材、ジョイント材<br>笠木・壁レール | アルミニウム押出形材 焼付塗装仕上げ<br>抗菌・抗ウイルスコーティング |  |
| グレビティヒンジ                | ステンレス製<br>(P35の金物一覧表をご覧ください)         |  |
| ロック                     | 抗菌・抗ウイルスコーティング                       |  |
| 巾木(脚金物)                 | 抗菌・抗ウイルスコーティング                       |  |

\*: 木目柄の場合、塗装色については、P34のカラーエッジの参考例をご覧ください。



抗菌・抗ウイルストイレブースCB-HBAR、CB-HBACRは、  
ユニバーサルデザイン折り戸 Dear-d も対応できます。

# Color variation

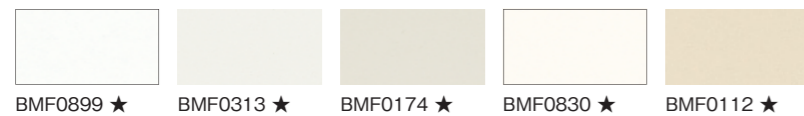
人は十人十色。トイレにも、個性の色がある。  
豊富なカラーが多彩な表情をつくれます。

※お選びいただいた面材によって、価格および納期は異なる場合がございます。  
ご用命にあたっては、あらかじめご確認ください。  
※印刷色は実物と異なります。色見本によるご確認をおすすめします。  
※■は対応商品となります。

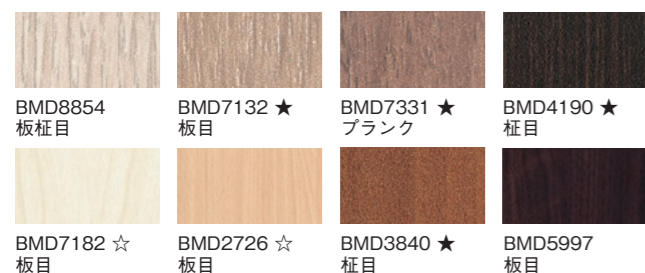
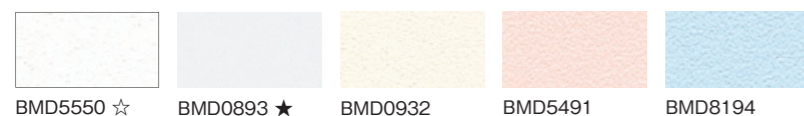
## ■メラミン化粧板パネル(BMF/BMD)

AR ARSE ACR SR WR K A SHB HBAR HBACR

フラット仕上げ

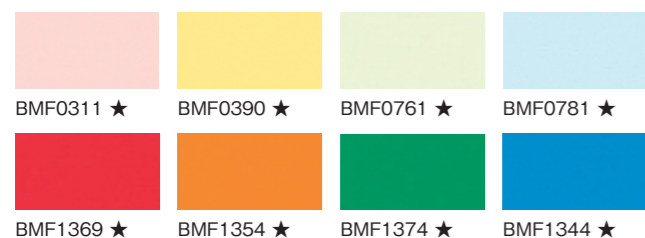


梨地仕上げ



## ■メラミンファンシーカラー化粧板パネル(BMF)

AR ARSE ACR SR WR K A SHB HBAR HBACR

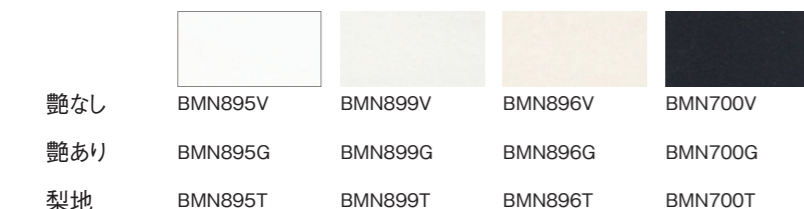


BMF(フラット仕上げ)とBMD(梨地仕上げ)は表装の仕上がりが異なります。  
美しい柄に仕上げるため、パネル高CH2500~3000mmの仕様は、長尺対応面材からお選びください。  
☆長尺対応(在庫設定品) ★長尺対応(受注生産品)は、納期が異なりますので、お問い合わせください。

注)表裏柄違いの貼り分けには条件がございます。

## ■メラミン 同色系カラーコア化粧板パネル(BMN)

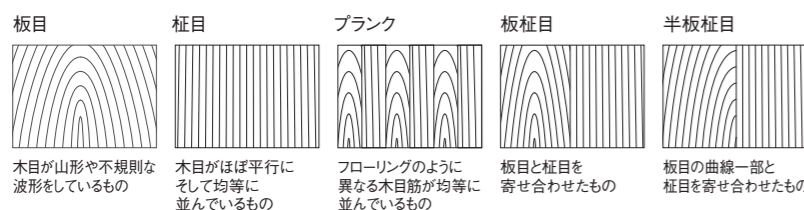
AR ARSE ACR SR WR K A SHB HBAR HBACR



※パネル高CH2500を越える場合は、弊社営業員までお問い合わせください。  
※必ずサンプルにてコア色の確認をしてください。

## ■木目の種類

※木目柄は、特徴が出やすい部分を表しています。



## ■オレフィン化粧板パネル

AR ACR SR VW HBAR HBACR

■抽象柄



■木目



■単色



●短期対応

## ■メラミン不燃化粧板パネル〔抗菌仕上〕

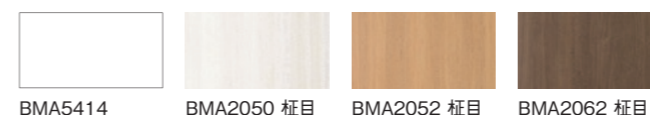
AR SR RESQ



※受注生産となります。

## ■メラミン化粧板パネル(BMA)

FSCAR



## ■スチール塗装鋼板パネル

GS

## ■エココート鋼板パネル

GS



※塗装鋼板パネルは指定色への色合わせも可能です。別途ご相談ください。

## ■カラーエッジ塗装色 参考例

・各種柄と相性の良い塗装色です。  
ドアエッジや壁レール、笠木に塗装して、高意匠なトイレ空間を演出することができます。

|     |                                 |                    |         |                     |                   |                    |          |
|-----|---------------------------------|--------------------|---------|---------------------|-------------------|--------------------|----------|
| 品番  | M1992B2                         | J017               | J012    | M1975F4             | J011              | J014               | M1740H4  |
| 参考例 | ・BMD7182<br>・KV2013G<br>・F2050G | ・KV2084G<br>・FPT17 | ・FPT12  | ・BMD2726<br>・F2051G | ・KV2031<br>・FPT11 | ・BMD7331<br>・FPT14 | ・BMD3840 |
| 日塗工 | G19-92B                         | L22-85B            | G19-80F | L19-75F             | G19-70L           | G19-50H            | L17-40H  |

|     |                    |         |                    |                  |   |  |                             |
|-----|--------------------|---------|--------------------|------------------|---|--|-----------------------------|
| 品番  | M2280B3            | M2265B3 | M1960D3            | J018             | J013                                    | J015                                     | J019                        |
| 参考例 | ・BMD8854<br>・KV016 | ・KV7102 | ・BMD7132<br>・KV003 | ・KV005<br>・FPT18 | ・BMD5997<br>・KV004<br>・F2063G<br>・FPT13 | ・BMD4190<br>・KV006<br>・KV2070<br>・F2054G | ・KV017<br>・KV7104<br>・FPM19 |
| 日塗工 | P22-80B            | P22-65B | P19-60D            | L19-60C          | G15-30B                                 | G15-20B                                  | LN-25                       |

●印刷色は実物と異なります。  
●上記一覧表は、参考例です。  
各柄合わせの塗装も可能です。  
ご相談ください。

# Parts and hardwares

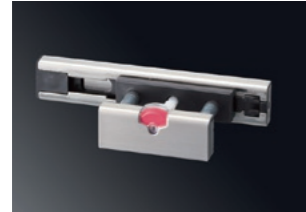
## 金物・部材一覧

●スタンタイプ仕様  
○フルパネルタイプ仕様(天井密閉タイプ)

### For Basic series

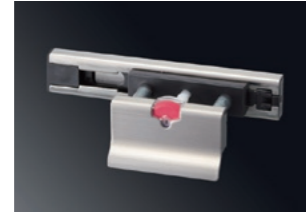
※For Officeの金物もご使用いただけます。

#### ■ロック



ILS5 (非常解錠付) 内開き

AR ARSE ACR SR WR  
K SHB FSCAR HBAR HBACR



OLS5 (非常解錠付) 外開き

AR ARSE ACR SR WR  
K SHB FSCAR HBAR HBACR

下記のご対応も可能です。



ILS1 内開き

AR ARSE ACR SR  
WR K SHB FSCAR  
HBA HBACR



LB-614C (非常解錠付) 内開き

AR ARSE ACR K  
FSCAR



OLS5C (樹脂カバー付) 外開き

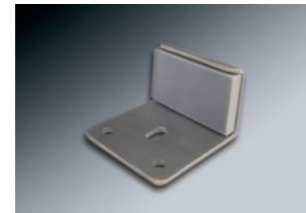
AR ARSE ACR  
SR WR K  
SHB FSCAR HBAR  
HBACR

#### ■戸当り金具



STS ※耐荷重5kg

AR ARSE ACR SR WR  
K RS SHB FSCAR HBAR  
HBACR



トアタリ1 ●

AR ARSE ACR SR WR  
K SHB FSCAR HBAR HBACR



トアタリ(外)3 ●

AR ARSE ACR SR WR  
K SHB FSCAR HBAR HBACR



トアタリ(外)4 ○

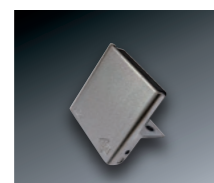
AR ARSE ACR SR WR  
K RS FSCAR HBAR HBACR



トアタリ5 ○

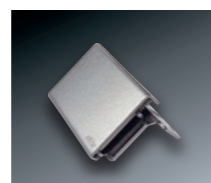
AR ARSE ACR SR WR  
RS FSCAR HBAR HBACR

下記のご対応も可能です。



非常解戸当り(スタンタイプ仕様)

AR ARSE ACR  
K SHB FSCAR  
HBA HBACR



非常解戸当り(フルパネル仕様)

AR ARSE ACR  
K SHB FSCAR  
HBA HBACR

#### ■吊金物



GHG6

AR ARSE ACR SR WR  
K RS SHB FSCAR HBAR  
HBACR

#### ■物置用取っ手



SMT

AR ARSE ACR SR WR  
K RS SHB FSCAR HBAR  
HBACR

### For Office

#### ■ロック



CBM-OLK2 (非常解錠付) 外開き

GS VW VT



CBM-ILK2 内開き

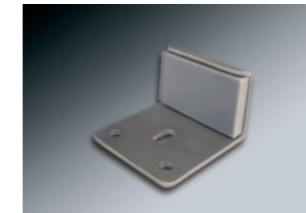
GS VW VT

#### ■戸当り金具



BEST3607 ※耐荷重5kg

GS VW VT



トアタリ1 ●

VW VT



トアタリ(外)3 ●

VW VT



トアタリ5 ○

GS VW VT

#### ■吊金物



トアタリ(外)4 ○

GS VW VT

#### ■物置用取っ手



GHG6

GS VW VT

#### ■物置用取っ手



クリスタルツمامミ

GS VW VT

#### ■笠木



TF1A (アルミ製)

AR ARSE ACR WR K  
A SHB FSCAR HBAR HBACR



TF1S (ステンレス製)

SR

#### ■脚部 ※下記の写真はCB-ARです。



AST2

AR ARSE ACR SR K  
A SHB FSCAR HBAR HBACR



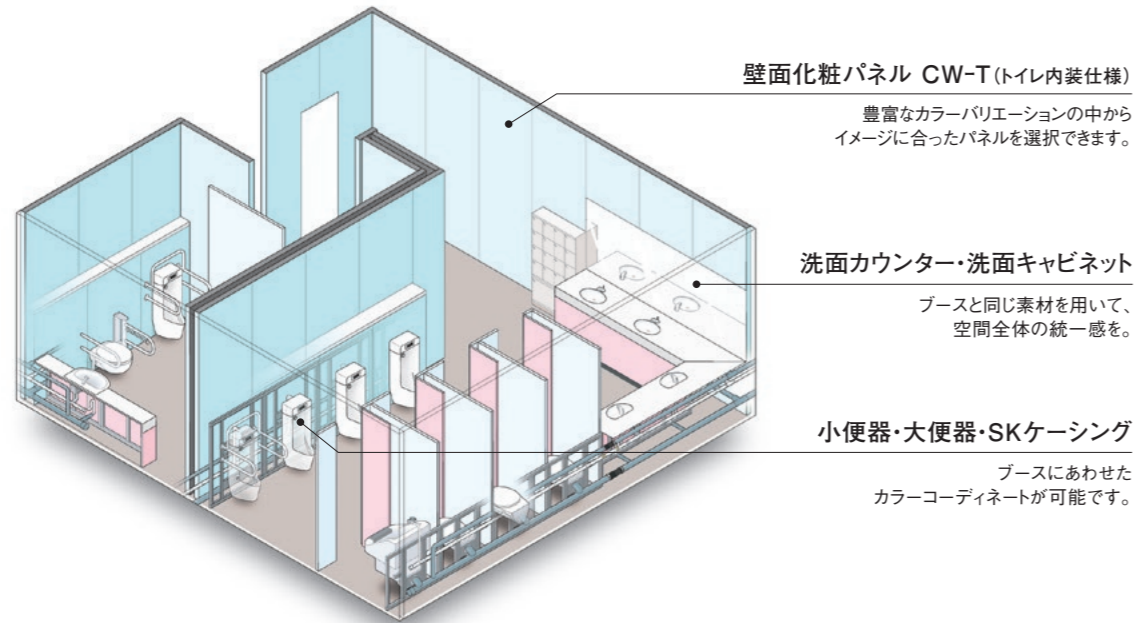
BK1&BR1

AR ARSE ACR SR WR  
K A RS FSCAR HBAR  
HBACR

※ACRは塗装仕上  
※他商品での対応についてはご相談ください。

# Toilet interior

トイレスペース全体を演出する。  
その決め手になるインテリアを提案します。



壁面化粧パネル CW-T (トイレ内装仕様)

豊富なカラーバリエーションの中からイメージに合ったパネルを選択できます。

洗面カウンター・洗面キャビネット

ブースと同じ素材を用いて、空間全体の統一感を。

小便器・大便器・SKケーシング

ブースにあわせたカラーコーディネートが可能です。

## 壁面化粧パネル CW-T (トイレ内装仕様)

トイレブースとのカラーコーディネートも可能なトイレ内装仕様壁面化粧パネル



## 洗面カウンター・洗面キャビネット

多彩な素材とスピーディーな施工のユニット



## 小便器・大便器・SKケーシング

メンテナンスが容易で、リニューアルに有利なユニット式ケーシング



詳細につきましては、別途単品カタログ「CW」をご参照ください。

# Accessories

赤ちゃんだって、トイレの利用者だから。  
快適な育児環境づくりを応援します。

## Combi 縦型おむつ交換台スマートホールド

【使用対象月齢/生後1ヶ月~2才半(30ヵ月)まで】



### ■特長

- ・お子さまの方がに配慮したトリプルガード。
- ・優しく支えるソフトシートクッション。
- ・衛生面に配慮したオリジナル防汚レザ。
- ・両サイドにユーザー要望が高い荷物スペースとフック。
- ・ロック付リトラクターベルト。
- ・正面ステッカーには点字表記。
- ・4カ国語表記。(日・英・中・韓)
- ・カラー/クリアホワイト

### ■施工方法

床面と壁面にアンカーボルト等で固定。

### ■材料仕様一覧表

|     |               |               |
|-----|---------------|---------------|
| 材 質 | 本 体           | 鋼(防錆処理)、ABS樹脂 |
|     | シートパッド・ヘッドパッド | ウレタンフォーム      |
|     | 張り材           | PVCLレザー       |

## Combi ベビーキープ・フィットF72

平面・コーナーに設置できるベビー専用チェア  
【使用対象月齢/生後5ヶ月~2才半(30ヵ月)まで】



### ■特長

- ・可動部のない固定式。
- ・お子さまが座りやすく抜け出しにくい独自の形状。
- ・ガード部分は正面から外せます。(緊急対応時など)
- ・交換可能な衝撃防止背クッション。
- ・コーナーにも平面にも取付可能です。(別売のコーナー金具が必要です)
- ・4カ国語表記。(日・英・中・韓)
- ・カラー/クリアホワイト

### ■材料仕様一覧表

|     |        |               |
|-----|--------|---------------|
| 材 質 | 本 体    | 鋼(防錆処理)、ABS樹脂 |
|     | 背クッション | ウレタンフォーム      |
|     | 張り材    | ウレタンレザー       |
|     | 座クッション | 合成ゴム          |

### ■施工方法

床面と壁面にアンカーボルト等で固定。

## Combi 横型おむつ交換台OK21F/OK21W

【使用対象月齢/生後1ヶ月~2才半(30ヵ月)まで】



### ■特長

- ・マザーズバッグや小物が置けるのでお子さまから離れることもなく作業もスムーズ。
- ・蹴り上げ、横ずれがしにくい3方向立上り形状。
- ・旧製品「ベビーシートa」「ベビーシートMP」と床アンカー位置が同じなので、差し替えが可能。
- ・作業しやすいベッド高800mm。
- ・荷物掛け用フック付き。
- ・ロック付リトラクターベルト。
- ・正面ステッカーには点字表記。
- ・4カ国語表記。(日・英・中・韓)
- ・マット部分は、設置場所に合わせて左右に取り付け・交換が可能。

### ■施工方法

OK21F型/床面と壁面にアンカーボルト等で固定。床面木下地施工可能。  
OK21W型/コンクリート壁にアンカーボルト等で固定。

### ■材料仕様一覧表

|     |     |               |
|-----|-----|---------------|
| 材 質 | 本 体 | 鋼(防錆処理)、ABS樹脂 |
|     | 張り材 | TPOレザー        |

## Combi ベビーキープ・スリムF62/W62

平面・コーナーに設置できるベビー専用チェア  
【使用対象月齢/生後5ヶ月~2才半(30ヵ月)まで】



### ■特長

- ・収納時の厚さ98mmで、狭い場所にも設置可能。
- ・コーナーにも平面にも取り付け可能。(別売のコーナー金具が必要です)
- ・交換可能な衝撃防止背クッション。
- ・4カ国語表記。(日・英・中・韓)
- ・カラー/クリアホワイト

### ■材料仕様一覧表

|     |        |               |
|-----|--------|---------------|
| 材 質 | 本 体    | 鋼(防錆処理)、ABS樹脂 |
|     | 背クッション | ウレタンフォーム      |
|     | 張り材    | ウレタンレザー       |

### ■施工方法

F62型/床面と壁面にアンカーボルト等で固定。床面木下地施工可能。  
W62型/コンクリート壁にアンカーボルト等で固定。

## Combi ユニバーサルシート縦型US13

車椅子利用者用トイレに設置する収納式多目的シート



### ■特長

- ・2.2m×2.2m以上の既存トイレにも設置可能なスマート設計。
- ・軽力で開閉操作が可能、ゆっくり開くソフトダウン機構で安全。
- ・シートの高さは約48cm。車椅子からの移乗もスムーズ。
- ・設置場所により、縦型・横型2種類から選択できます。
- ・4カ国語表記。(日・英・中・韓)
- ・カラー/クリアホワイト

### ■材料仕様一覧表

|     |        |               |
|-----|--------|---------------|
| 材 質 | 本 体    | 鋼(防錆処理)、ABS樹脂 |
|     | 張り材    | ウレタンレザー       |
|     | クッション材 | ウレタンフォーム      |

### ■施工方法

床面にアンカーボルト等で固定。  
※取付けの際はサイドバー開閉のため、左右に230mm以上のスペースを確保してください。

全国脊髄損傷者連合会推奨品

全国肢体不自由児・者父母の会連合会推奨品

## Combi チェンジングボードCB13

コンパクトな収納式着替え台



### ■特長

- ・床に手を触れずに開閉可能。
- ・既存のトイレブースにも設置可能。
- ・4カ国語表記。(日・英・中・韓)
- ・カラー/クリアホワイト
- こんなところに  
例)・ストッキングの履きかえに/おむつ替えに/衣類の着替えに  
荷物置きに

### ■材料仕様一覧表

|     |               |
|-----|---------------|
| 材 質 | 鋼(防錆処理)、ABS樹脂 |
|-----|---------------|

### ■施工方法

床面にアンカーボルト等で固定。

図面などの詳細情報は、コンビウィズ株式会社のホームページをご覧ください。 <http://www.combiwith.co.jp/>




## コマニー株式会社

〒923-8502 石川県小松市工業団地1-93  
<https://www.comany.co.jp/>

販売ネットワーク



お問い合わせ・ご相談はお客様相談係へ

月曜～金曜(土・日・祝祭日を除く) 9:00AM～5:00PM  **0120-832-323**

第25版

○このカタログの内容は2025年3月現在のものです。○商品改良のため予告なく仕様を変更する場合があります。あらかじめご了承ください。  
○カタログの写真は印刷のため、商品の色と多少異なる場合があります。