

ローパーティション

# portia

*Select  
your Work Style*



# Select Your Work Style

## 効率性と創造性の融合

働く環境は、内容や目的に合わせて様々な選択ができるようになり、オフィスでなくても仕事ができる時代になりました。個々のワークに向き合う姿勢への対応、仲間とのコミュニケーションを取る場をいかに創るかがオフィスのパフォーマンスを上げるポイントです。仕事を効率的に行うフィールド(ピッチ)と、仲間との接点から新しいものを生み出す創造性を発揮する場(パーク)の二つの要素が両立した、働く人をサポートするための環境の創造をご提案します。



ピッチ&パークの  
詳細はこちら

### INDEX

DESIGN WORK STYLE .....	03
SOLO WORK .....	05
TEAM WORK .....	06

CLOTH VARIATION .....	07
TWILL MODERN .....	07
SIMPLE COLORS .....	09
WAFFLE .....	10

DETAILS .....	11
ITEM .....	13
LAYOUT CONSIDERATIONS .....	14



# Design Work Style

働きやすさから、職場づくりをデザインしよう。

効率性と創造性を高める職場づくりに大切なのは、働く人たちの想いや理想のスタイルを反映させること。集中したり、語り合ったり、時にはくつろいだりと、さまざまなシーンをイメージしながら多様な空間を描くことで、生産性の向上する職場へとつながります。

サッと集中スペース

短時間でこなしたい業務や、外出前に情報をまとめた時など、サッと集中したい時に役立つスペース。誰かに相談したくなくてもスムーズに移動できます。

ソロワークスペース

頭の中で散らばったアイデアを整理したい。そんな時に役立つソロワークスペース。誰にも邪魔されない空間は、自分のペースで業務に没頭できます。

カジュアルミーティング

プロジェクトチームでのミーティングやプレゼンテーションのリハーサルなどに使えるルーム。

ファミレス席風 ゆったり感

同僚や上司たちとの語らいや休憩に使える、ゆったりとしたファミレス風のソファ席スペース。何気ないコミュニケーションからアイデアが広がることも。

アクティブワークスペース

開放的なスペースはプレストや社内プレゼンなど、オープンな意見が飛び交う場に最適。開かれた空間だからこそ、気持ちや想いを解き放つことができます。

仕事内容に合わせて働く場所を選べたい!

オフィスでもよく見せない開放的で明るい空間

このあたりはリモートワークスペースにする?

自然採光やカーペットを置いて休憩できるスペースがいい

さくっと集中して作業できるスペース

短時間で交代する作業でも場所がいい!

スペースに合わせてカーペットも色分けしたい

フリーコミュニケーションゾーン

フリーに活用できるスペース

机合わせもよし作業もよしデスクワークもよく配置して自由に活用したい

おしゃれでカジュアルな会議室がいい!ガラスも使って明るく

カジュアルミーティング

全体的に木目やグリーンを取り入れた優しいナチュラルな感じ

色んな部門が集まる場!

プロジェクトミーティング等  
いろんな部門が集って活発に意見交換し合えるワイワイできる休憩

ファミレス席風ゆとりスペース

落ちついてMTできる場所がいい  
少人数で集まれる空間  
リラックスミーティング

# SOLO WORK

程よく独立した空間が、一人時間の質を向上させる。

もっと集中したい。ずっと夢中になりたい。そんな業務に没頭できる個人空間は、程よい高さのパーティションで独立性をもたせます。

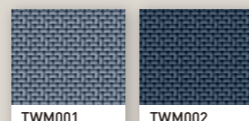
場所によってその環境性はさまざま。壁に向いた場所は業務にとことん集中したい時に。

背後に人の気配を感じやすい場所では気軽にコミュニケーションをとることも。

一人ひとりの目的や気分によって場所を選べるよう多様なソロワークスペースをご提案。



没頭したい時がある。  
気持ちを整理したい時がある。  
深く思いを巡らせたい時がある。  
職場での一人時間をもっと自由に、  
もっと快適に、もっと便利に。



# TEAM WORK

アイデアも情報も共有しやすい空間が、チームを強くする。

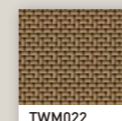
人の数だけアイデアはふくらみ、効率は高まるもの。それぞれの強みを生かしながら大きな目標達成を果たすためのチームワークを高める

空間づくりが必要となります。ミーティングの人数によって場所を選んだり、オンオフや内容に合わせて使い分けができたりと、

あらゆるシーンに対応できる多様なスペースを創出。これまで以上に情報の共有が盛んになり、チーム力の向上につながります。



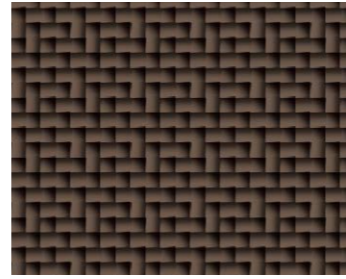
大切な仲間がいる。  
個性や強みが異なる同士がいる。  
経験豊富な上司や先輩がいる。  
チームなら、どんな壁も越えられる。  
仲間と共に仕事を進めていこう。



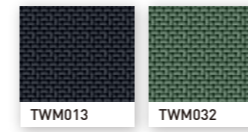
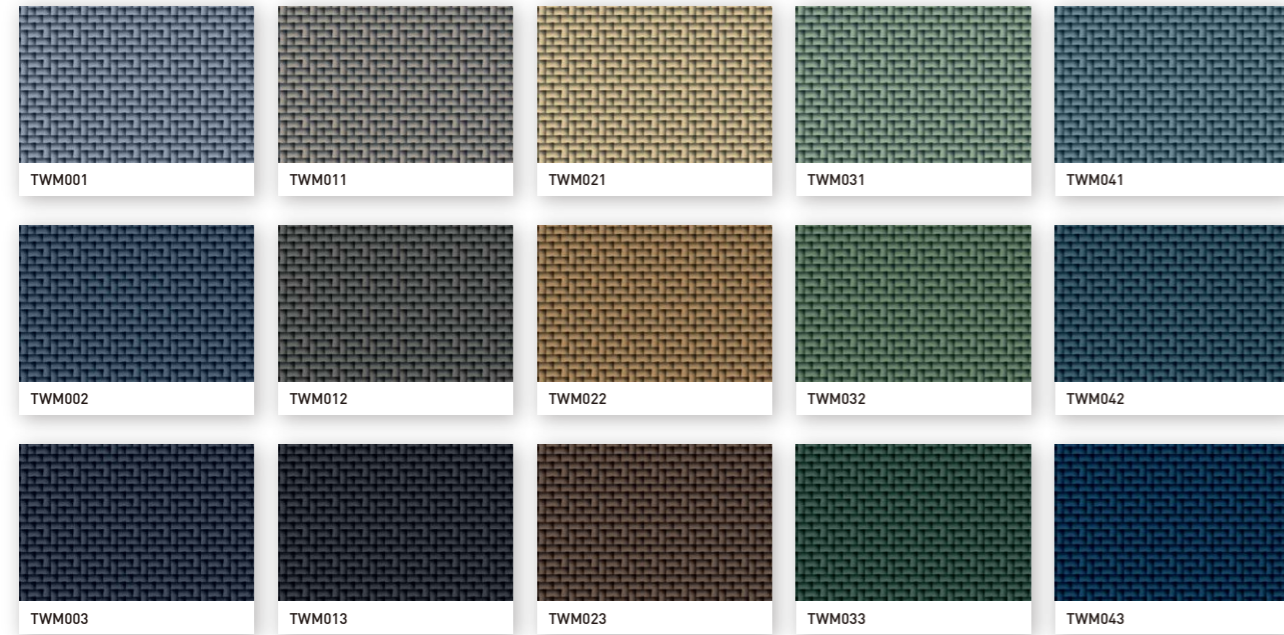
# TWILL MODERN

## ツイルモダン

インテリアカラーの定番として定着した“グレージュ”系を軸に幅広い色域に振ったラインアップ構成。立体感のあるきめ細かな幾何学調のパターンは、まるで仕立ての良いジャケットのような上質さで飽きがこないデザインです。

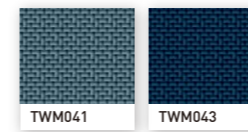


TEXTURE



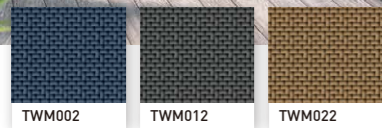
### フレンドリー ナチュラル 開放感と癒しがやさしく包む

ファミレスの様にカジュアルなミーティングエリアを意識。親しみやすさの中にも、引き締め効果のあるクロスで仕事場らしさを演出。トレンドにマッチしたグレージュ系ウッドとの相性も良好。和やかミーティングはもちろん、なるべくいい雰囲気を進めたいちよっぴりシビアな打合せなど多様な場面づくりをサポート。



### クリエイティブ ガレージ 創造性を刺激する個性の中へ

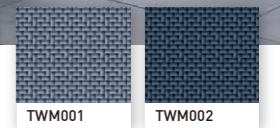
上質で垢抜けた新柄クロスを使いながら、オープンで自由な空間を構成。クロスの明度を抑えてあるので、家具やカーペットなど遊び心のあるセレクションが可能。チームメイトとそこにいるだけでワクワクするような演出は、創造性を高めながらも仕事場らしい“節度ある”自由さを実現。



### コンフォタブル リズム

心地よい緊張感と落ち着き

同じ設えのブースが連続し、時に自席が分かりにくく、見た目も単調になりがちなコワーキングエリア。落ち着きのある色調ながらもブースごとの規則的な色遣いで、メリハリとリズム感をトッピング。心地よい緊張感と、快適さが同居するコワーキング“My”ブース。



### クール インテリジェンス

凛とした装いが知性を際立たせる

冷静に物事に向き合えるスッキリとした雰囲気を目指して構成。スーツ生地にもなり得るようなグレー系のコンビネーションによる知的なデザインは、年齢や性別を問わず誰もが仕事に集中できる上質な空間を実現。

## SIMPLE COLORS

■ シンプルカラー

シンプルはデザインの究極である、  
という考え方。

企業のアイデンティティや空間のテーマにあわせて選ぶ全48色。  
多彩なバリエーションをもつ単色クロスは、人の気分を自在につくる演出家。  
1つひとつはシンプルなたたずまい。オフィスデザインの基本と究極が同居しています。

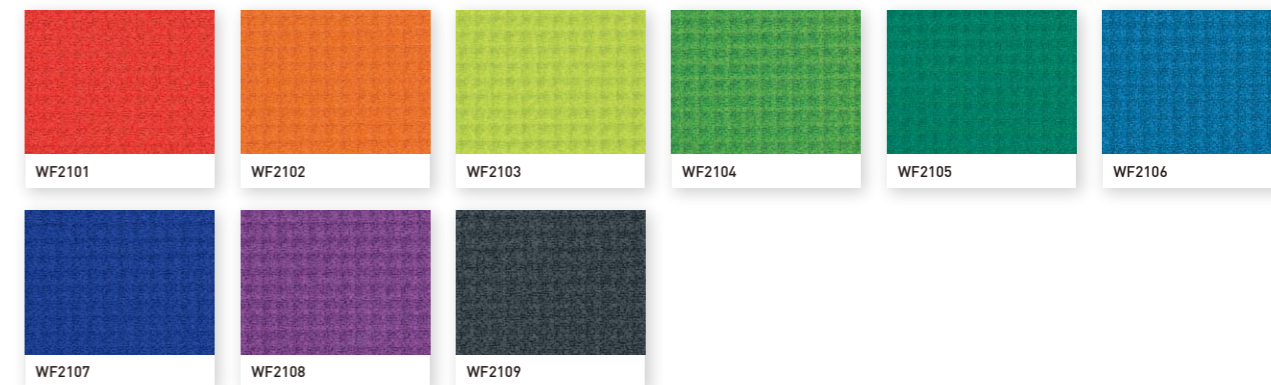


## WAFFLE

■ ワッフル

ビビッドなカラーに、企業の意志を映してみる。

あざやかな色彩に活力を感じる。企業の個性や強い意志を感じる。  
ワッフル+ビビッドカラーのクロスデザインは、ときに鮮烈に。あるいは躍動的に。  
そこで活躍する人の一挙手一投足すらも力強く映るから不思議です。

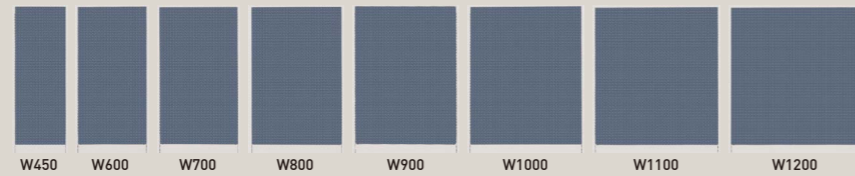


# SIZE

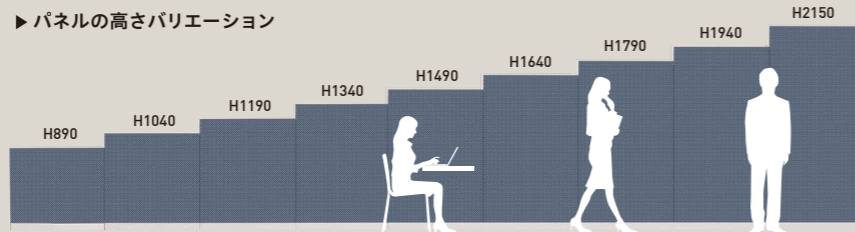
## サイズバリエーション

オフィス内の目的や用途にあわせて柔軟に対応するため、幅8種類・高さ9種類のサイズバリエーションをご用意しています。空間レイアウトは自由自在です。

### ▶ パネルの幅バリエーション



### ▶ パネルの高さバリエーション



# PANEL

## パネルバリエーション

ポルティアは72種類のクロスパネルの他に、ガラスタイプやプロジェクターパネルと同時に使用できます。各タイプを組みあわせてデザインすると表情豊かなオフィスになります。

- ・パネル厚:50mm
- ・ガラス対応厚:3~6mm



### ▶ パネルタイプ

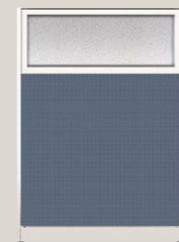
- ・笠 木:アルミニウムマット仕上
- ・巾 木色:シルバーメタリック (05S-130)



### ▶ ガラスタイプ (ガラス枠)

- ・ガラス枠:アルミニウムマット仕上
- ・笠 木:アルミニウムマット仕上
- ・巾 木色:シルバーメタリック (05S-130)

※H890は設定しておりません。  
※ガラスは強化ガラスもしくは合わせガラス(飛散防止フィルム貼り)を推奨します。



### ▶ 腰上ガラスタイプ

- ・ガラス枠:アルミニウムマット仕上
- ・笠 木:アルミニウムマット仕上

パネル総高さ	腰パネル高さ	
	880	1180
1190	○	-
1340	○	-
1490	○	○
1640	○	○
1790	○	○
1940	○	○
2150	○	○



### ▶ プロジェクターパネル (塗装仕上げ)

パーティションそのものがスクリーンになるので、空間を有効に活用できます。スクリーン部は特殊塗装を採用し、映像のちらつきがなく大画面投影ができます。

- ・パネルバリエーション  
W:900・1000・1100・1200  
H:1340・1490・1640・1790・1940・2150

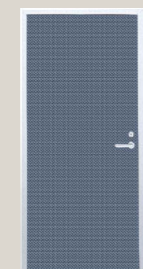
# DOOR

## ドアバリエーション

オフィスの一角にドアを置くことでクロード空間(個室)をつくることができます。ドアパネルはスタンダードタイプのほか、窓付きのドアパネルも用意しています。

- ・ドアパネル厚:32mm

### ▶ ドアパネルバリエーション W900/H1790-1940-2150



#### ドアパネル

- ・ドア枠:アルミニウムマット仕上
- ※ドアチェック付き(バラレル型)も対応可能です。



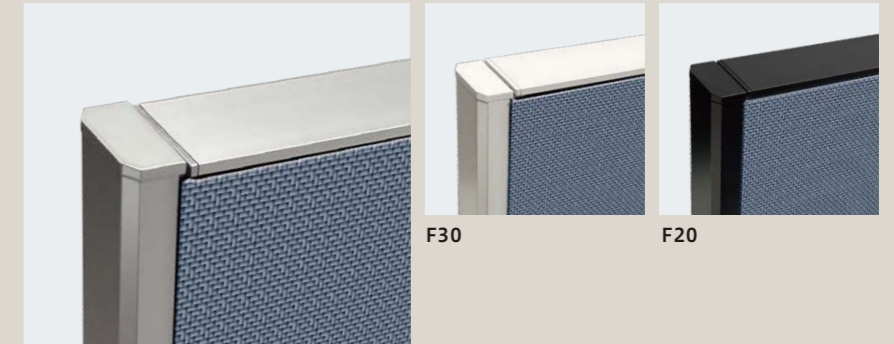
#### 窓付きドアパネル

- ・ドア枠:アルミニウムマット仕上
- ・窓 枠:シルバーメタリック (05S-130)

# FRAME

## カラーフレーム

フレームはマット処理に加え、黒色と白色からもお選びいただけます。クロスの色にあわせてフレームをコーディネートすると、パネルとの一体感を出すことができます。



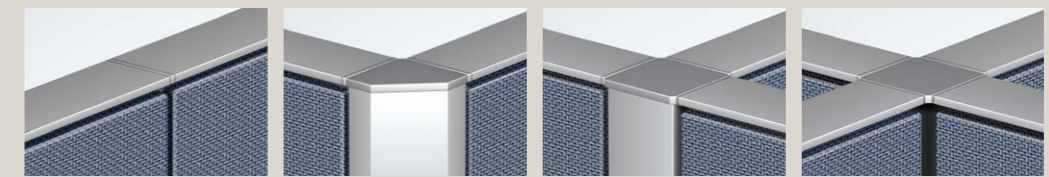
- ・塗装対象部位  
笠木類・ポスト類・安定脚・巾木・スタッド・枠類

シルバー(マット処理)

# JOINT

ジョイント部分に工夫すると、空間レイアウトの自由度が大きく増します。ジョイントのバリエーションは多種多様です。目的や用途にあわせて選択できます。

## ジョイントバリエーション



1WAYジョイント

2WAYジョイント

3WAYジョイント

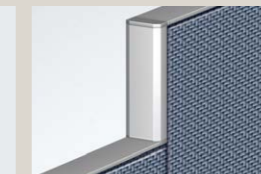
4WAYジョイント



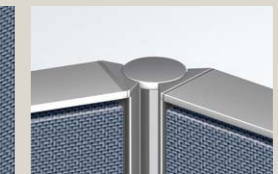
エンド(END)



壁レール



段差ジョイント用カバー



フリージョイント(2WAY)



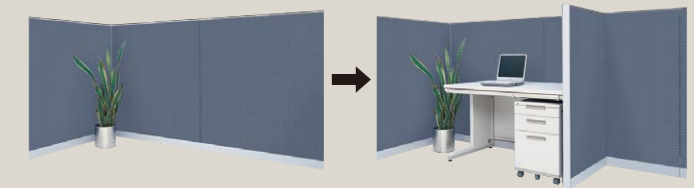
フリージョイント(3WAY)



どこでもジョイント

### ▶ オフィスのスペースを、有効に使うことができます。

自由な位置に仕切りが取り付けられるため、今までムダにしていたスペースを有効に使えるようになりました。また、取り付け部への加工が不要なうえに、解体や再組立といった面倒な手間もありません。レイアウトの決定後でも、パネルの追加や移動が簡単に行えます。



# ACCESSORY

## アクセサリ

絵画やポスターなどを飾りかけできるパネルフックの設置が可能です。ミーティングスペースにパネルフックを取り付けてホワイトボードを掛けることもできます。



- 安定脚 ●色:シルバーメタリック  
※安定脚が必要となるレイアウトがあります。詳しくは、レイアウトの注意事項(P14)を参照ください。

- パネルフック ●ステンレス製バラレル研磨仕上

## ROOM NAME PRINT

## ■ 定型文字入れ



**実施例** 文字はパネル上部に入ります。横位置を「右」「中央」「左」より選択ください。

ミーティングルームとリフレッシュルームのパネルには部屋名とコーナー名を印すことができます。番号もプリントできるので、部屋数が多いオフィスでの混乱を防止します。サインの書体は2種類あります。クロスタイプやイメージにあわせて使い分けることができます。

Type <b>A</b>	1 2 3 4 5 6 7 8 9 0	400mm	400mm
	Meeting room 01		Refresh Room 02
Type <b>B</b>	1 2 3 4 5 6 7 8 9 0	400mm	400mm
	MEETING ROOM 01		REFRESH ROOM 02

## COUNTER BOARD

## ■ カウンタートップ・カウンター天板



**カウンタートップ**

※写真はBMF0899色です。

**カウンター天板**

※写真はBMD2726色です。

ポルティアにカウンタートップ・カウンター天板を取り付けることで、空間の利便性が広がります。エントランスや受付、リフレッシュルームなど用途は多彩。さまざまなプランにあわせた空間づくりが可能になります。

## 対応バリエーション

<b>W</b>	450・600・700・800・900・1000・1100・1200
<b>H</b>	【カウンタートップ】 890・1040・1190・1340 【カウンター天板】 1490・1640・1790・1940・2150

※奥行きは400mmです。

- カウンタートップ据付高さ:床より900mm
- ソフトエッジ:シルバー
- 耐荷重:15kg
- カウンターブラケット:シルバー
- カウンター色:白(BMF0899)・木目(BMD2726)

## LOGO PRINT

## ■ ログプリント



パーティションには企業のロゴをプリントできます。複数のスモールオフィスが同居する環境では、社員の混乱を防ぐのに役立ちます。企業のイメージにあわせたパネルにロゴをプリントすることで、企業のパーソナリティやオリジナリティを表現することができます。

<b>1 準備</b>	[ お客様 ]	色見本とロゴのデータまたは清刷をご用意いただきます。
<b>2 サンプル制作</b>	[ コマニー ]	実際のクロスにお客様のロゴをプリントします。
<b>3 確認</b>	[ お客様 ]	仕上がったサンプル(色校正)をご確認いただきます。
<b>4 実制作</b>	[ コマニー ]	サンプルに問題がなければ、実制作を進めていきます。

## CASTER TYPE

## ■ キャスタータイプ



ひとりで集中する、少人数でアイデアを詰める、大人数で会議を行う…。自由に移動できるキャスタータイプなら、業務内容に応じた空間へすぐに展開が可能です。

## 対応バリエーション

<b>W</b>	900・1000・1100・1200
<b>H</b>	1340・1490・1640・1790

- 対応面材・クロス・ガラス枠(ポリカーボネイト樹脂板t3両面マット処理)  
注)腰上ガラスタイプには対応できません。
- キャスター:樹脂製(黒)
- キャスターブラケット:シルバー

## ■ レイアウトの注意事項

- 転倒防止のため、直線みのレイアウトは避けてください。
- コーナー部を多くするほど安定しますので、L型よりもT型、Z型、十字型、コ字型をお勧めします。
- 安全にご使用いただくため、お客様ご自身で移設やレイアウト変更はしないでください。  
組立て・施工が不十分な場合、地震などにより、ローパーティションが破損・転倒する恐れがありますのでご注意ください。
- 移設やレイアウト変更の際には必ずお買い上げ先の担当者までお問い合わせください。

## A: コーナー連結の場合

タイプ	レイアウト図	連結枚数				条件
		W1		W2		
		MIN	MAX	MIN	MAX	
L型						1) W1・W2≦3600(ガラス時、W1≦1800) 2) パネルW1≦1200の時端部に安定脚が必要。 3) ガラス時または、外側にカウンターが付く時、端部に安定脚が必要。
T型 Z型 十字型 コ字型		1 (1)	3 (2)	1 (1)	6 (3)	

## B: キャスター付きパネルの場合

タイプ	レイアウト図	連結枚数				条件
		W1		W2		
		MIN	MAX	MIN	MAX	
直線		—	—	1 (1)	1 (1)	1) 900≦W2≦1200 2) 1340≦OH≦1790 3) パネルの連結は不可。

## C: 片開戸連結の場合

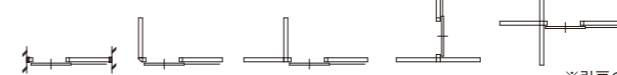
タイプ	レイアウト図	連結枚数				条件
		W1		W2		
		MIN	MAX	MIN	MAX	
片開戸		1	3	1	4	1) 1200≦W1≦3600 2) 900≦W2≦3600

ドアチェック取り付け時に限り、ドア横のスタッドに必ず床固定金具を取り付けてください。(両サイド共)

## D: 片引戸連結の場合

タイプ	レイアウト図	連結枚数				条件
		W1		W2		
		MIN	MAX	MIN	MAX	
片引戸		1	3	1	4	1) 1200≦W1≦3600 2) 1800≦W2≦3400 ※ 戸袋パネルのみ全面ガラス枠仕様は対応可能。

<引戸の位置>



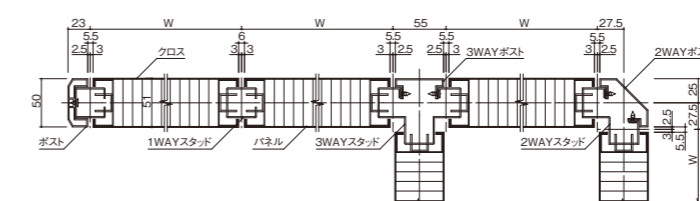
※引戸の位置は必ず守る。

## ■ 共通事項

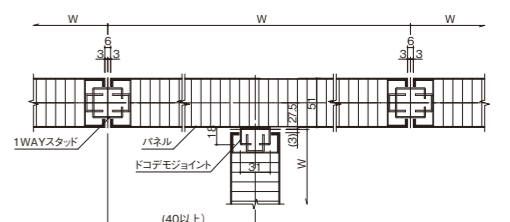
- A, B, Dの場合、パネルは3スパンごとに、ガラス枠は2スパンごとに安定脚(両足)が必要です。(パネル端部は壁レールでも可能です。)
- 安定脚は、必ず床面にビスで固定してください。
- 打合せ室などの部屋を組む際は、2部屋ごとに線を切り、部屋開口部周辺のパネルおよび安定感に欠ける部位に安定脚を取り付けてください。(ガラス枠の場合は、1部屋ごとに線を切ってください。)
- W・H寸法に関係なく適用となります。
- ( )内の数値は、ガラス枠の場合に適用となります。
- 全面ガラスの場合、W・H寸法に関係なく、ガラスは強化ガラスもしくは合わせガラス(飛散防止フィルム貼り)を推奨します。

## ■ 詳細図

## ▶ パネルタイプ



## ▶ どこでもジョイント



グリーン購入法に適合していることを示します。  
JOIFA(一般社団法人日本オフィス家具協会)  
※パネルの芯材に再生材を使用しています。

**防災製品**

ポルティアのローパーティションパネルは、防災製品認定委員会により認定され、(財)日本防災協会より交付される防災ラベルの表示が認められています。防災製品としてご使用になる場合は、防災製品ラベルの表示が必要となります。防災製品ラベルの表示に関する注意事項・その他詳細に関してはお問い合わせください。

このカタログに掲載されているカラー見本は、印刷のため実際の色調と異なる場合があります。サンプル見本、または実物にてお確かめください。





## コマニー株式会社

〒923-8502 石川県小松市工業団地1-93  
<https://www.comany.co.jp/>

販売ネットワーク



お問い合わせ・ご相談はお客様相談係へ

月曜～金曜（土・日・祝祭日を除く） 9:00AM～5:00PM ☎ **0120-832-323**

第8版

○このカタログの内容は2024年4月現在のものです。○商品改良のため予告なく仕様を変更する場合があります。あらかじめご了承ください。  
○カタログの写真は印刷のため、商品の色と多少異なる場合があります。