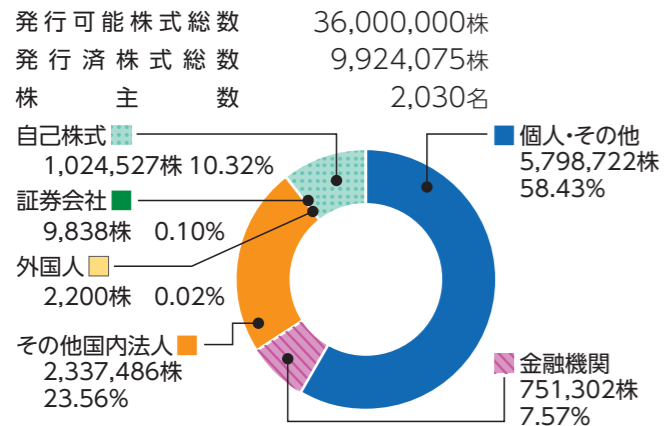


会社概要・株式情報 (平成25年3月31日現在)

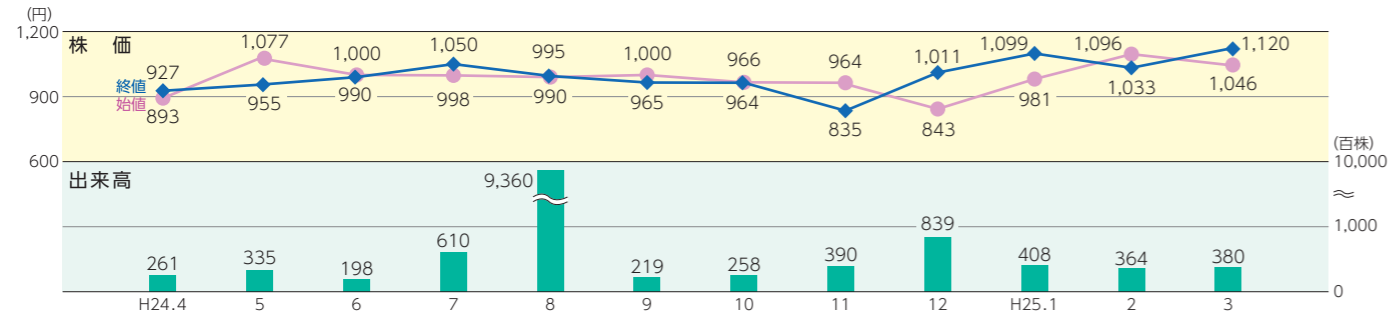
●会社概要

社名 コマニー株式会社
(英訳名 COMANY INC.)
本店 石川県小松市工業団地一丁目93番地
設立 昭和36年8月18日
主な事業内容 パーティション(間仕切り)の製造および設計、施工、販売ならびにパーティション関連の内装工事、建具工事
資本金 7,121,391千円
従業員数 (連結)1,375名 (個別)863名

●株式の状況



●株価および出来高



●株式のご案内

事業年度 4月1日から翌年3月31日まで
定時株主総会 6月開催
基準日 定時株主総会・期末配当 3月31日
中間配当 9月30日
上場取引所 株式会社名古屋証券取引所
公告方法 電子公告
但し、事故その他やむを得ない事由によって電子公告による公告ができない場合は、日本経済新聞に掲載いたします。
株主名簿管理人 東京都千代田区丸の内一丁目4番1号 三井住友信託銀行株式会社
特別口座の口座管理機関 東京都千代田区丸の内一丁目4番1号 三井住友信託銀行株式会社
郵便物送付先 〒168-0063 東京都杉並区和泉二丁目8番4号 三井住友信託銀行株式会社
(電話照会先) ☎ 0120-782-031
取次事務は三井住友信託銀行株式会社の本店および全国各支店で行っております。

●役員

代表取締役社長 塚本 幹雄
代表取締役副社長 塚本 清人
取締役 南 昇悟
取締役 澤田 直樹
取締役 西田 憲孝
取締役 堀口 勝弘
取締役 塚本 健太
常勤監査役 川口 幸一
常勤監査役 喜多 賢
社外監査役 木村 禎一
社外監査役 吉田 敏夫

(注) 監査役のうち、木村禎一、吉田敏夫の両氏は、会社法第2条第16号に定める社外監査役であります。

●大株主/上位10名

株主名	持株数(株)	持株比率(%)
株式会社コマツコーサン	923,300	10.37
コマニー従業員持株会	746,088	8.38
コマニー共栄会	689,086	7.74
株式会社北陸銀行	444,002	4.98
吉田 敏夫	345,500	3.88
株式会社北國銀行	260,000	2.92
木村 直子	220,200	2.47
塚本 幹雄	199,100	2.23
塚本 清人	196,600	2.20
白柴 隆司	179,900	2.02

(注) 当社は自己株式1,024,527株を保有しておりますが上記の大株主からは除いております。また、持株比率は自己株式を控除して計算しております。

ホームページのご紹介

当社はホームページにおいて、製品情報、決算情報や各種IR資料を掲載しております。皆様からのアクセスをお待ちしております。



www.comany.co.jp

コマニー株式会社
〒923-8502 石川県小松市工業団地一丁目93番地
TEL.0761-21-1144 (代)



CUDマークはNPO法人カラーユニバーサルデザイン機構により、認証された製品に表示できるマークです。

見やすいユニバーサルデザインフォントを採用しています。



いい空間には、いいパーティションがある。

第53期 報告書

平成24年4月1日~平成25年3月31日

株主の皆様へ

平素は格別のご高配を賜り、厚くお礼申し上げます。

当社グループでは、第53期(平成24年4月1日から平成25年3月31日まで)において海外事業における不適切な会計処理の発生が判明したことにより、過年度の有価証券報告書等の訂正報告書を提出するとともに、過年度の決算短信の訂正等を開示いたしました。本件に関しまして、株主の皆様にも多大なご迷惑とご心配をおかけしたことを深くお詫び申し上げます。

本件につきまして、当社は第三者調査委員会を設置し、客観的かつ徹底した全容解明と再発防止策の検討を行いました。調査の結果、当社は、平成23年8月31日付にて買収いたしました南京捷林格建材有限公司が、買収以前の設立当初(設立日:平成19年4月5日)から当社の子会社と判定すべきであると認識し、第48期(平成20年3月期)に遡って同社を連結子会社にすることといたしました。また、中国子会社の売上原価の計上時期及び当社の繰延税金資産の計上額についてもあわせて訂正いたしました。

- 再発防止策の概要は、次の通りであります。
- ① 当社における内部統制強化と経営及び組織の見直し
 - ② 中国事業の管理体制の強化
 - ③ 取締役のコンプライアンス意識の徹底と取締役会規定の改定
 - ④ 会計基準の見直し
 - ⑤ 監査法人の積極的関与

当社は、本件を真摯に受け止め、二度とこのような事態を起こすことのないよう、グループ全役員および従業員が一丸となって再発防止策を実施してまいります。株主の皆様をはじめとする関係各位からの信頼回復に向けて鋭意努力してまいりますので、何卒、引き続きご支援を賜りますようお願い申し上げます。

第53期(平成24年4月1日から平成25年3月31日まで)の事業の概況につきまして、ご報告申し上げます。なお、過年度の数値につきましては、決算訂正を反映しております。

当期におけるわが国経済は、新政権への期待を背景に緩やかに回復しつつあります。しかしながら、欧州債務危機の長期化に加え、日中関係の情勢不安など、依然として不透明な状況となっております。

このような情勢のもと、当社は営業部門の強化を進め、顧客ニーズに合わせた提案活動及びサービスを提供すると同時に、顧客ニーズに適應する製品の開発等、積極的に取り組んでまいりました。その結果、売上高は前年度と比べ7億6700万円増加の281億5400万円となりました。

損益面では、エンドユーザーへの提案営業による売価の改善及び全社を挙げて原価低減活動に取り組んだ結果、売上総利益率は38.9%(前年度比2.4ポイント改善)となりました。

営業利益は12億400万円(前年度は営業利益6億1800万円)、経常利益は12億5200万円(前年度は経常利益6億5100万円)、当期純利益は



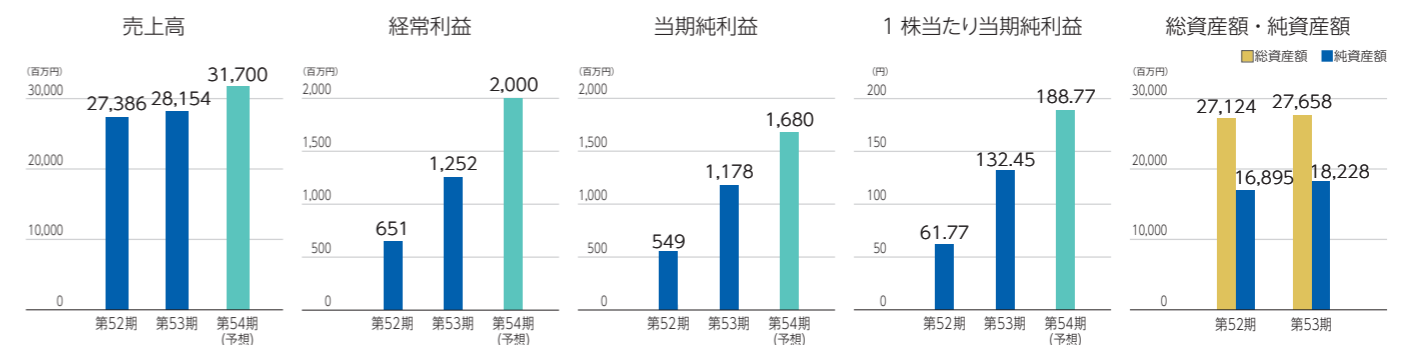
代表取締役社長
塚本 幹雄

11億7800万円(前年度は当期純利益5億4900万円)となりました。

当社グループといたしましては、より一層お客様のニーズに合った製品とサービスの提供で差別化を図り、利益確保を最重点に置いて経営体制の改革に邁進する所存であります。

株主の皆様におかれましては、今後とも一層のご支援とご鞭撻を賜りますようお願い申し上げます。

連結財務ハイライト



いい空間には、いいパーティションがある。

コマニーには意志があります。

パーティションを通じてお客様の快適空間づくりのお役に立ちたい、という強い意志です。

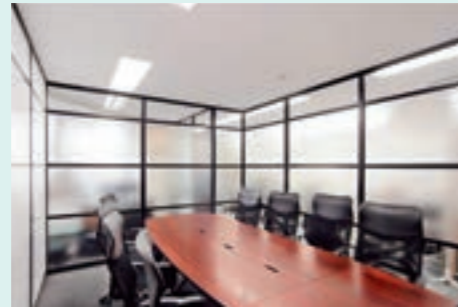
それはコマニーの原点であり、これからもゆずることのできないコマニーイズムです。

今後ともわたしたちはパーティションの真のトップメーカーをめざす企業としてあらゆる空間づくりに貢献していきます。

OFFICE

オフィス空間

- オフィスビル
- テナントビル



時代の移り変わりと共に、オフィスのスタイルも大きく変わりました。情報共有やアイデアの創出がビジネス成功の鍵を握る中、オフィスは単なる「事務所」ではなく、知識を創造し、価値を生み出すための重要な空間となっています。その様な中、パーティションにできることはたくさんあるとコマニーは考えています。

FACTORY

工場空間

- 各種工場
- 研究所



工場は、そこで造られる製品や機械のための空間とイメージされがちですが、もう一つ重要な要素として、「工場は、そこで活動する人のためにある」ともいえます。その視点に立って空間づくりを思考していくと、パーティションは「ただの壁」を超えてより新しい機能を求められはじめてきます。

EDUCATIONAL 学校空間

- 小、中、高等学校、大学
- 専門学校、養護学校
- 幼稚園、保育園



学校などの学びの空間には、安全性や堅牢性が欠かせません。コマニーでは自社の厳しい安全基準を設定した上で、ドア開閉試験や衝撃試験などを行っています。さらに、子どもたちの安心と安全を最優先に考えながら、明るく楽しい空間・知性や感性を育む空間も演出しています。

HOSPITAL&WELFARE 医療・福祉空間

- 総合病院、福祉施設
- 高齢者施設、養護施設



医療・福祉の現場は、様々な人のところが交錯する空間です。だからこそ、人それぞれの心持ちに配慮するパーティション・空間が必要です。医療ニーズやバリアフリー思想に応えながらも、人をやさしく見守り、迎え入れるパーティションを提案します。

PUBLIC

公共空間

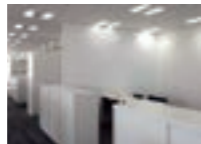
- 庁舎、会館
- 美術館、博物館
- 商業施設
- 駅、空港
- ホテル
- 金融機関
- 各種店舗



いろいろな施設があり、様々な利用目的があります。ひとくちに「公共施設」といっても、それぞれの空間に求められるものは、実に多彩です。安全性、堅牢性、耐火性、防音性、デザイン性など、パーティションの担う役割は多種多様です。コマニーはあらゆるニーズにお応えしていきます。

ハイパーパーティション

天井まで仕切るタイプの間仕切りです。リーズナブルなアルミタイプから、意匠性の高いブロックタイプ、ガラスタイプなどがあります。機能的な構造で、必要最小限の工事で、部屋の新設・解体・移設・増設が可能です。



ドア製品

部屋の出入り口の扉、引き戸や折り戸などです。スチール製や木製のドア、防火戸など様々なドアをラインアップしています。



トイレパーティション

トイレの個室を仕切るパーティションです。安らぎ空間や、企業イメージを主張する空間としての役割があります。オフィス、病院、学校、駅など、様々なシーンに合わせた快適なトイレ空間をご用意しています。



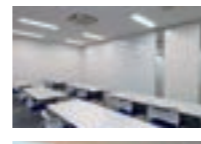
CRパーティション

CR (クリーンルーム) とは、空気中のゴミ・細菌の数や湿度・温度・室圧を管理した部屋のことです。マイクロレベルで空気を制御する高い清浄性が求められ、半導体、医薬品、食品などの分野に用いられています。



移動パーティション

パネルを天井から吊り下げ、移動・格納できるパーティションです。オフィス空間の多目的活用には欠かせないパーティションで大型タイプや遮音タイプ、軽量タイプなど幅広いラインアップで多様なニーズにお応えします。



ローパーティション

ロー (パネルが低い) タイプの間仕切りです。豊富なバリエーション・多彩なデザインで、オフィスのミーティングコーナーや執務室、応接コーナーなどを演出します。



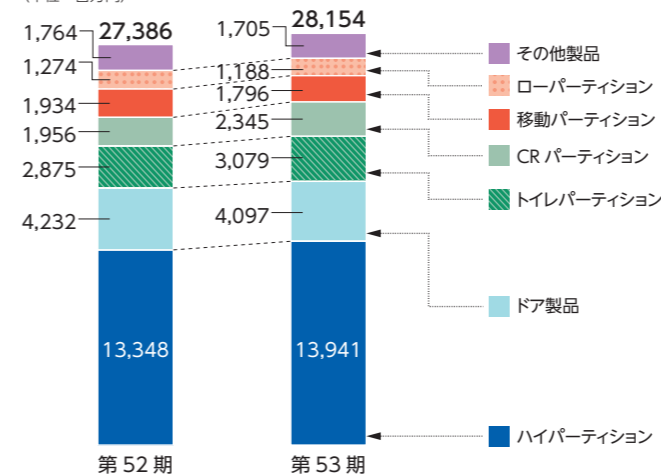
その他製品

吸音性能に優れたパーティション・セリュール電子錠、ホワイトボード機能を有した塗装技術など、パーティションに付随する商品群となります。



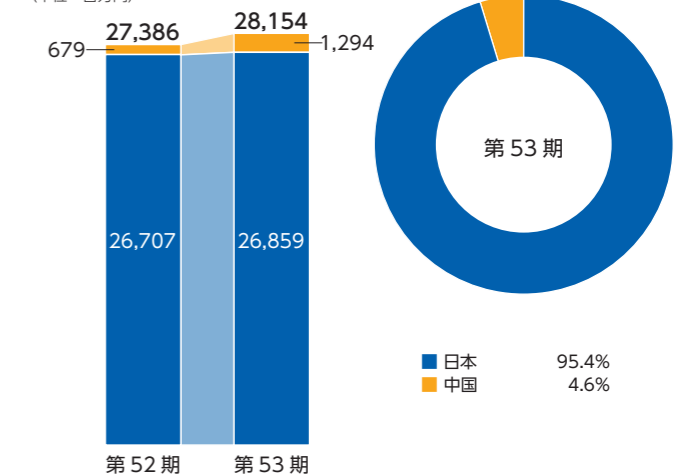
品目別売上高構成比

(単位: 百万円)



所在地別売上高構成比

(単位: 百万円)



News & Topics

製品紹介

製品名: W タッチパネル

パソコン画面をみんなで共有し、画面上で書込みや操作ができる電子黒板パーティションです。W タッチパネルはオフィスの壁面に電子黒板を埋め込むため、オフィス空間を有効活用できます。さらに電子黒板を設置する手間が不要となり、手軽に電子黒板を利用できるようになるため、会議資料のデジタル化、情報共有の促進を支援します。



納入事例

件名: 國學院大学 たまプラーザキャンパス様

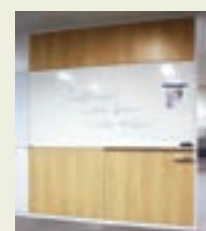
國學院大学 たまプラーザキャンパス様で、学生のトイレブースを改修されました。明るい雰囲気になりたいという要望に応えるために、男性トイレでブルー、女性トイレはピンクのパネルカラーをご提案させていただきました。耐久性・耐衝撃性に優れた、堅牢タイプのトイレ用パーティションをご採用いただきました。



製品紹介

製品名: ホワイトボードパネル

自社開発のホワイトボード塗装技術により、書き心地と消去性を向上したホワイトボードパネルです。壁面をホワイトボードパネルにすることで、スペースを取らずに空間を有効活用できます。身近にあることで、社員同士の知識、情報の共有やコミュニケーションを深めるのにも役立ちます。取り外しができる粉受け (ペントレイ) もご用意しています。



トピックス ENHANCER (エンハンサー)

ENHANCER は、HIROKO KOSHINO STUDIO がデザインを提供。オフィスインテリアに女性の感性といった新しい視点を取り入れ、ファッションとインテリアを融合することで、心の豊かさをコンセプトとしたトータルインテリア空間創りを進めてまいります。