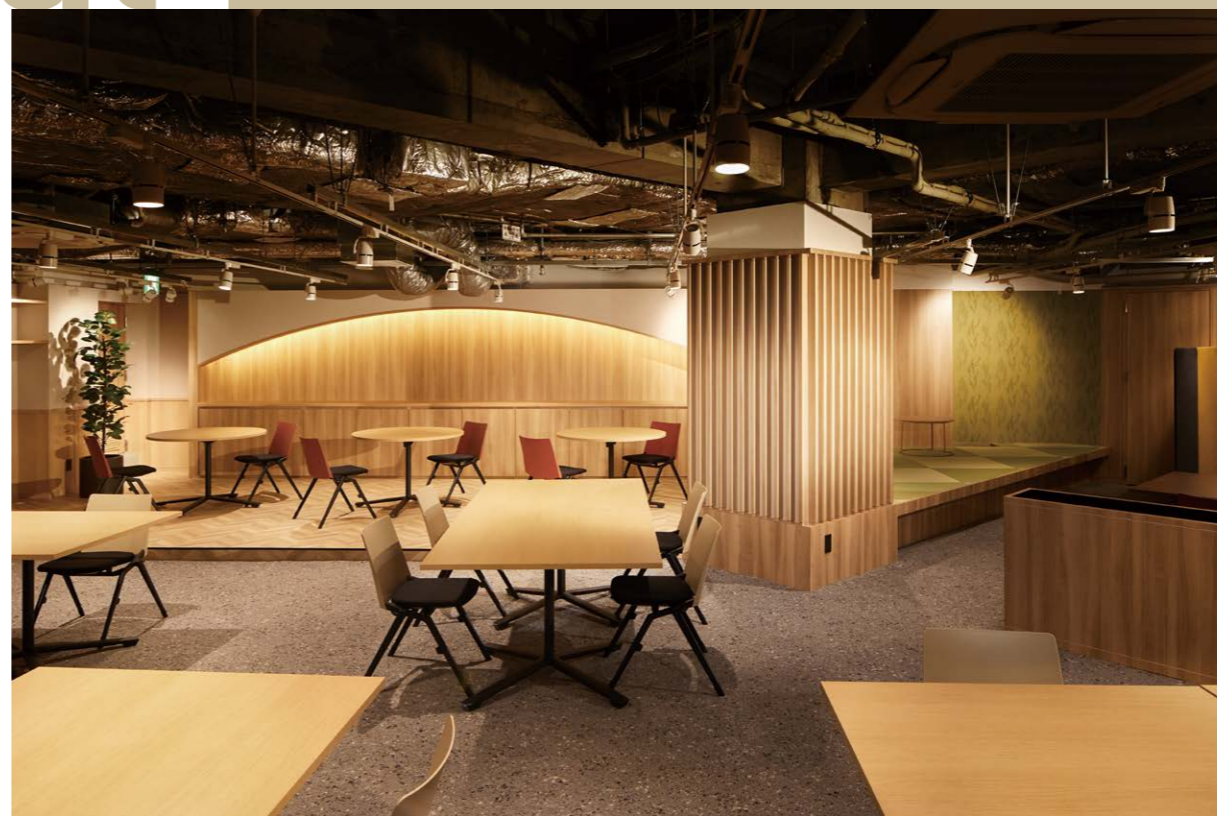


Natural

インキュベーションオフィス京都 住友不動産様

木のぬくもりに
囲まれはたらく



心を整え、創造性と生産性を高める木質空間

精神的な Well-being を意識した空間づくりは、そこに過ごす人にとって、不安感やストレスがなく、心理的にリラックスした状態になれる空間にすることを目的にデザインされます。

このような心理的安全性に寄与するのが「木」を利用した空間設計です。WELL 認証における「心」の評価項目では、自然とのつながりを意識できる空間であることは、評価の加点項目となっています。コマーシーでは、ハイパーパーティション、トイレパーティション、ドア商品群において木製品を用意しており、これらの商品の採用により自然とのつながりが実現できます。

住友不動産様のインキュベーションオ

フィス京都の事例は、「木」がもたらすやすらぎを最大限に表現した空間のひとつです。インキュベーションオフィスとしてよりよい間を考えた時、すべての利用者にとって、落ち着ける空間であることがデザインのキーポイントになりました。

そこで、空間全体に木製品を使用し、随所に緑を配置することで、京都らしい和を基調としながらも、自動ドアなど利便性も取り入れたモダンな空間となりました。

木のぬくもりは、ストレスの軽減、集中力の向上、創造性の促進などが期待できるとされています。

また、閉塞感のある環境や人の動きが視認できない空間は、心理的なストレスとな

WELL 認証項目

心 Mind 材料 Materials
コミュニティ Community

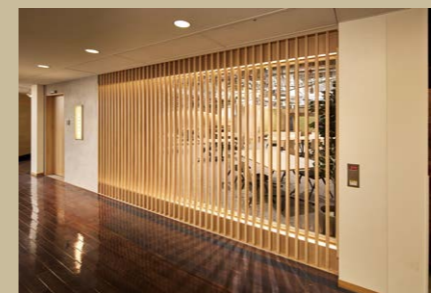
ります。ガラスパーティションの採用は、空間を仕切りながらも開放感をもたらし、周囲とのつながりを感じられ、心理的安全性の向上につながります。更に、空間と調和した木目ルーバーを組み合わせてセミクローズドにすることで、適度に外部からの視線を遮り、プライバシーの確保や安心して過ごせる環境を実現しています。

また、出入口には木目仕様の自動ドアを採用し、「木」をテーマにした空間づくりを徹底しています。こうした自然の色彩や素材、植物を取り入れた空間デザインは、医療福祉施設だけでなく、オフィスでも求められており、そこで働く人々の生産性にも良い影響を与えます。

デザインドア

デザインドアは、全8種のパターンと全31種のカラーバリエーションを取り揃えた意匠性の高いドアです。ガラスパーティションを採用した無機質な空間でも、デザインドアが表現する木質感のぬくもりは、視覚的にも安らぎをもたらし、空間に癒しとリラックス効果を生み出します。シンプルながらも洗練されたデザインがオフィス空間に個性を与えるとともに、従業員や訪問者にとって快適で落ち着ける空間を実現します。

木漏れ日を表現 [ガラスパーティション × ルーバー]



インキュベーションオフィス京都 住友不動産様の事例において、特別な仕様としてガラスパーティションとデザインパーティションの縦ルーバーを組み合わせて設置しました。ガラス素材はクリーンで洗練された印象を与えるため、信頼感や安心感をもたらします。オフィスや会議室のデザインにガラスパーティションを採用することで、オープンで信頼に基づいた

多様なニーズに配慮した自動ドア



コミュニケーションが促進され、心理的安全性の確保につながります。また、今回の様に前面にルーバーを組み合わせることでセミクローズドなレイアウトを実現しました。そして、木の空間である室内に外から差し込む光は、まさに「木漏れ日」を表現しています。

WELL 認証における「材料」の評価項目では、接触機会の削減が求められています。これは、コロナウイルスの世界的流行に起因するもので、利用者同士の不要な接触機会を削減する出入口にすることで、精神的な Well-being に貢献します。今回の事例においても、メインの出入口に自動ドアを採用することで、接触機会の削減を実現しています。また、木目にするこ

使われている主な商品



ガラスパーティション BRIDIA (ブリディア)



デザインパーティション Xis-tone (エクシス・トーン)



自動ドア EAD

