

現場管理が容易で短工期の組立式トランクルーム用パーティション。

トランクルームパーティションはシンプルで合理的な構造の組立式です。施工性の追求により大幅な工期短縮が可能となり、現場管理の手間もかからずトータルコスト低減に貢献します。TR-Aは、標準仕様と不燃仕様の2種類があります。



ランマ部は通気性にも配慮した2つのタイプをご用意しました。



▲横棧タイプ
アルミ製の中間材を使用した経済性に優れたタイプです。

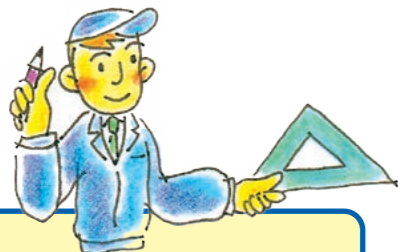


▲ランマメッシュタイプ
イタズラ防止に適したタイプです。



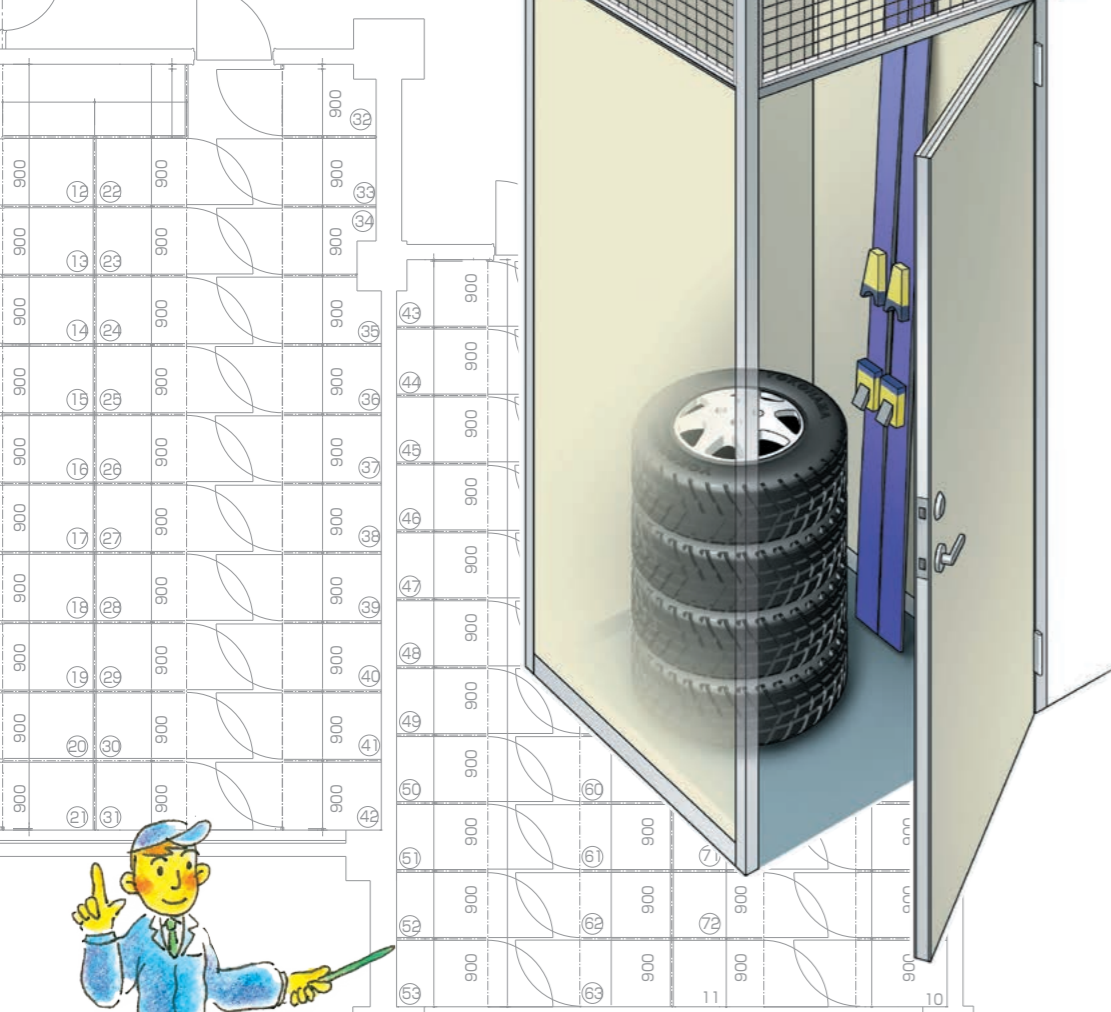
マスターキー管理も可能です。

レイアウトが決まりましたらなるべく早い時期にマスターキープランをご相談させていただきます。



設計から施工までトータルにお手伝いします。

必要な部屋数、通路スペース、その他ニーズに応じたトランクルームの設計から施工までトータルでお手伝いします。



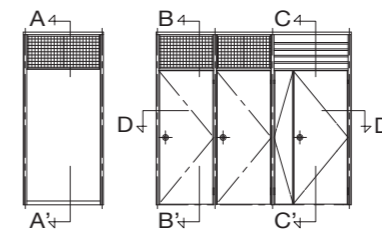
間口はドアだけで構成するのが経済的です。

片開きドアはW1200mmまで製作可能です。その他、親子ドア、両開きドアもご用意しています。マンションの共有施設として設置される小型トランクルームは通常1㎡程度の小型が主流です。

TR-A



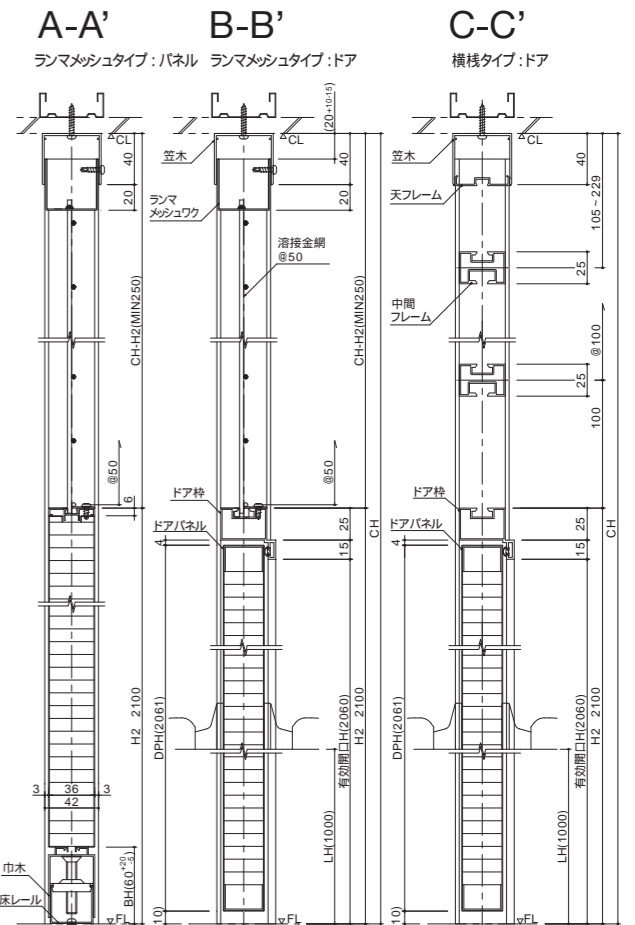
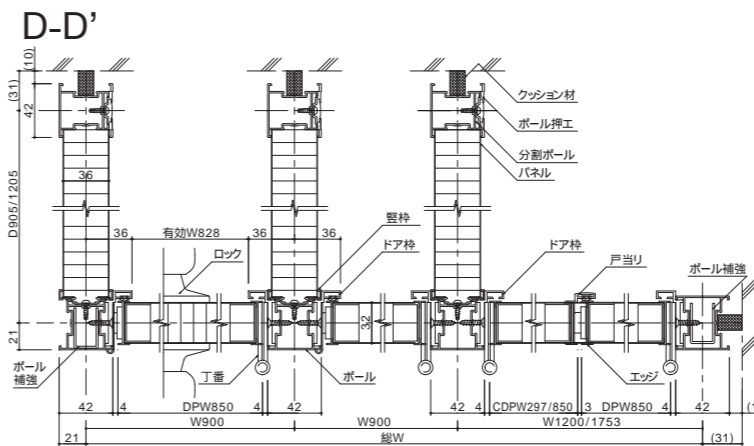
写真のパネル色はF3Q(オプション)



■標準仕様 (mm)

| | D | H2 | CH |
|----------------|------|------|------|
| パネル (厚さ36mm) | 905 | 2100 | 3000 |
| ドアパネル (厚さ32mm) | 1205 | 2100 | 3000 |
| 片開き | 900 | 2100 | 3000 |
| 親子 | 1200 | 2100 | 3000 |
| 両開き | 1753 | 2100 | 3000 |

上記以外の寸法については弊社営業員までお問い合わせください。



■標準仕様一覧

| 部材名称 | 材料 |
|----------------|--|
| パネル (厚さ36mm) | 表面材 カラー鋼板 t0.47mm 冷間圧延鋼板 SPCC 30.6mm 塗装仕上 |
| | 充填材 ベーバーコア |
| ドアパネル (厚さ32mm) | 表面材 カラー鋼板 t0.47mm 冷間圧延鋼板 SPCC 30.6mm 塗装仕上 |
| | 充填材 ベーバーコア |
| ボール | アルミニウム合金押出型材 A-6063S-T5 |
| 巾木・床レール | アルミニウム合金押出型材 A-6063S-T5 |
| 笠木・天棧 (笠木タイプ) | アルミニウム合金押出型材 A-6063S-T5 |
| メッシュ (ランマ部) | φ3.2 網目 ピッチ 50mm(塗装) |
| 中間材 (ランマ部) | アルミニウム合金押出型材 A-6063S-T5 |

■不燃仕様一覧：国土交通大臣認定 不燃材料 NM-4115(1)

| 部材名称 | 材料 |
|----------------|--|
| パネル (厚さ36mm) | 表面材 カラー鋼板 t0.47mm 冷間圧延鋼板 SPCC 30.6mm 塗装仕上 |
| | 充填材 特殊ベーバーコア(不燃パネル用) |
| ドアパネル (厚さ32mm) | 表面材 カラー鋼板 t0.47mm 冷間圧延鋼板 SPCC 30.6mm 塗装仕上 |
| | 充填材 ベーバーコア |

パネルカラー



ロック



オプション





コマニー株式会社

販売ネットワーク

〒923-8502 石川県小松市工業団地1-93
<https://www.comany.co.jp/>

お問い合わせ・ご相談はお客様相談係へ

 **0120-832-323**

